



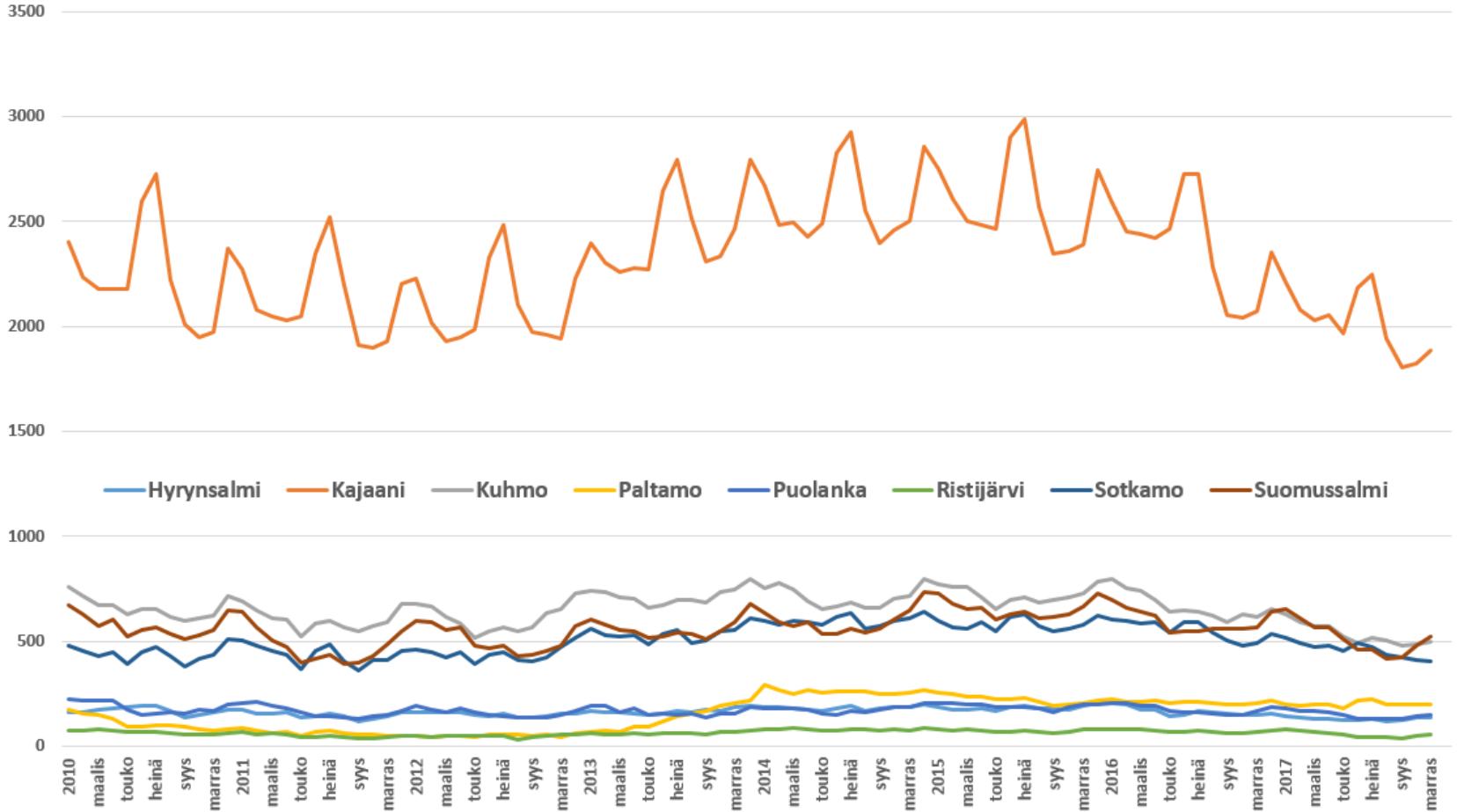
Elinkeino-, liikenne- ja ympäristökeskus  
Närings-, trafik- och miljöcentralen  
Centre for Economic Development, Transport and the Environment

# Työttömät työnhakijat TE-toimistossa 2010-17

Kainuun ELY-keskus Osmo Ohtonen 15.12.2017



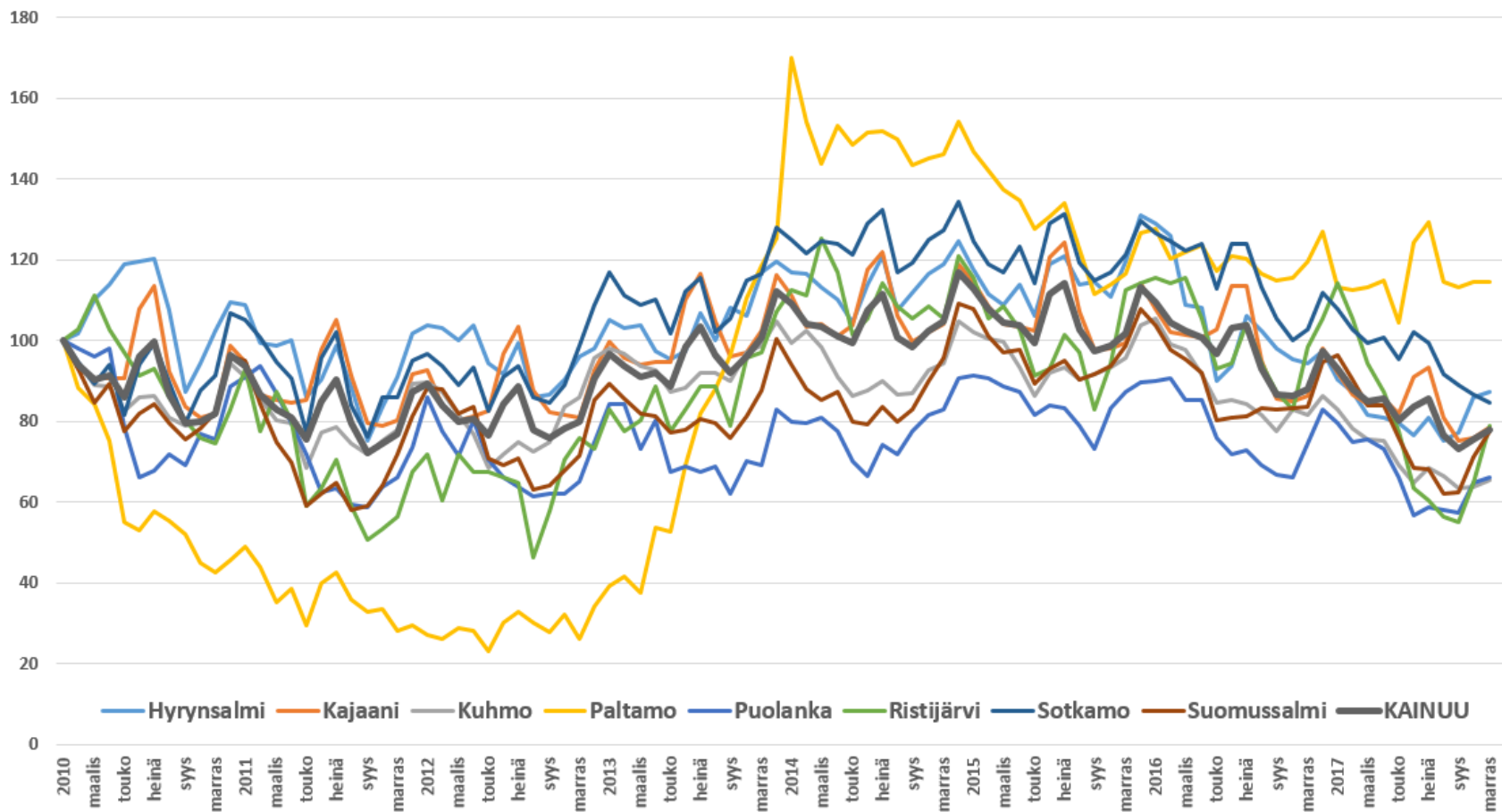
## Työttömät työnhakijat TE-toimistossa kunnittain 2010-17





## Työttömät työnhakijat TE-toimistossa kunnittain 2010-17

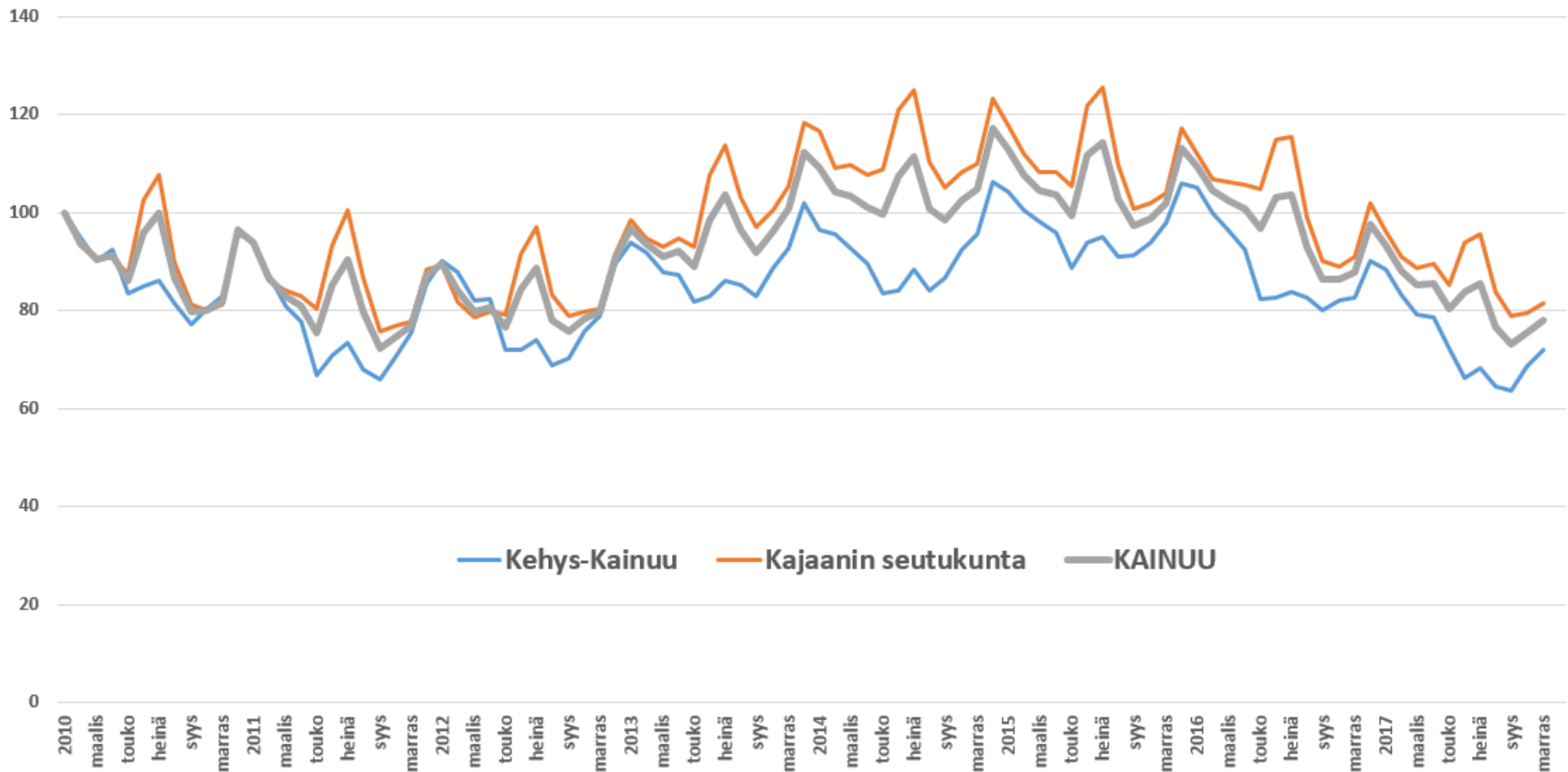
Työttömien indeksoitu lukumäärä tammikuu 2010 = 100





# Työttömät työnhakijat TE-toimistossa seutukunnittain 2010-17

Työttömien indeksoitu lukumäärä tammikuu 2010 = 100

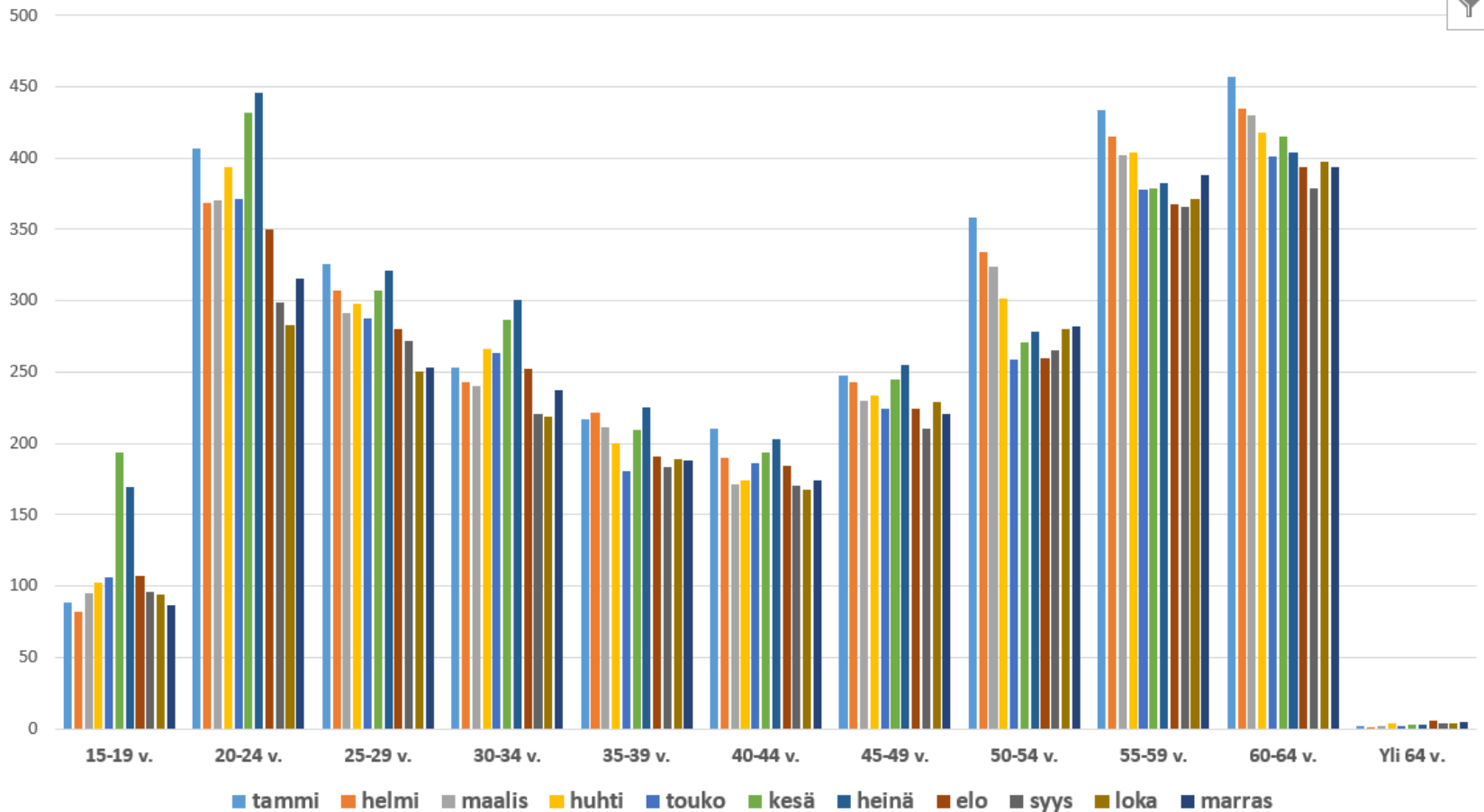




# TE-toimistossa asiakkaina olevat työttömien ikärakenne

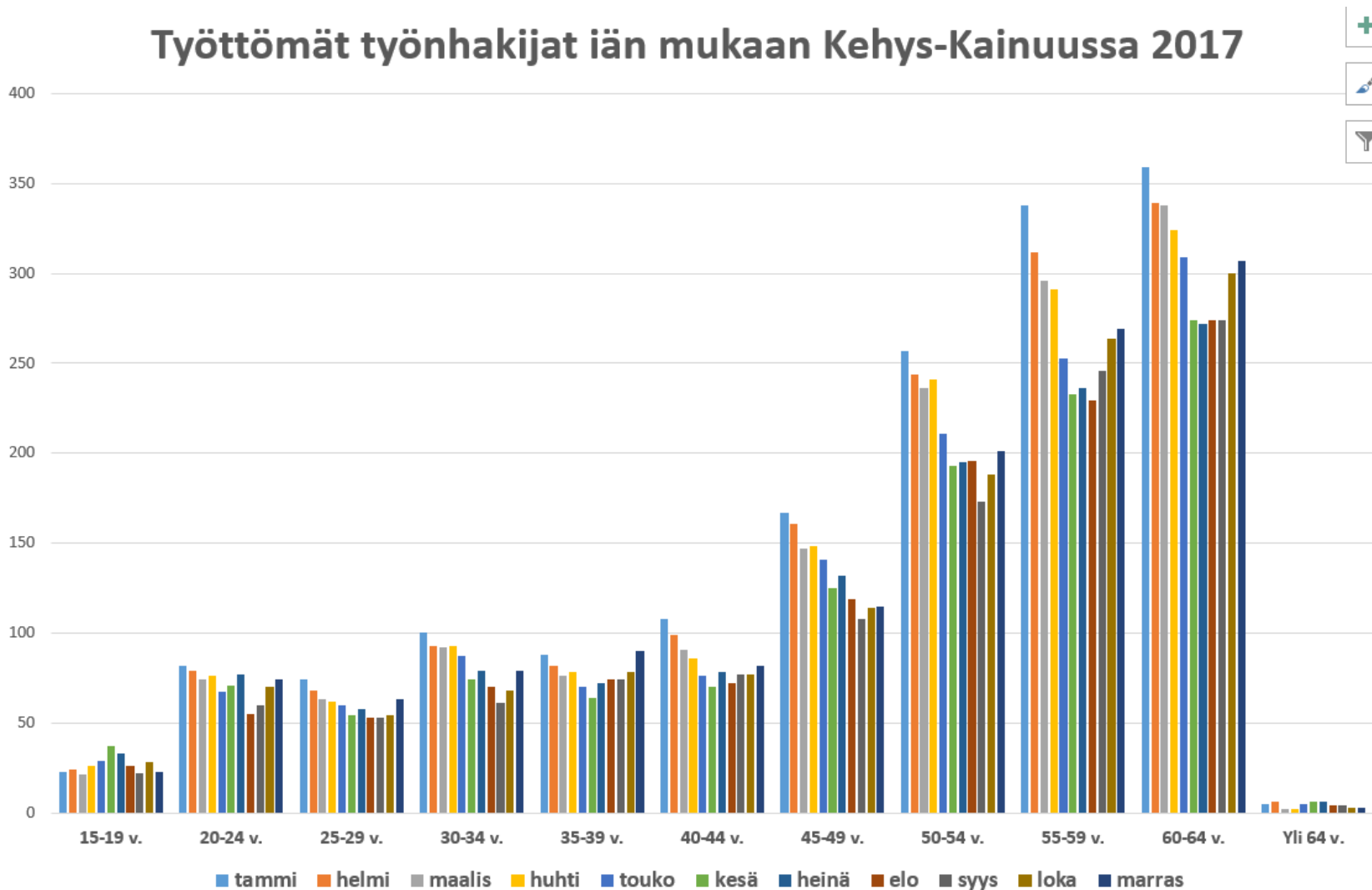


## Työttömät työnhakijat iän mukaan Kajaanin seutukunnassa 2017



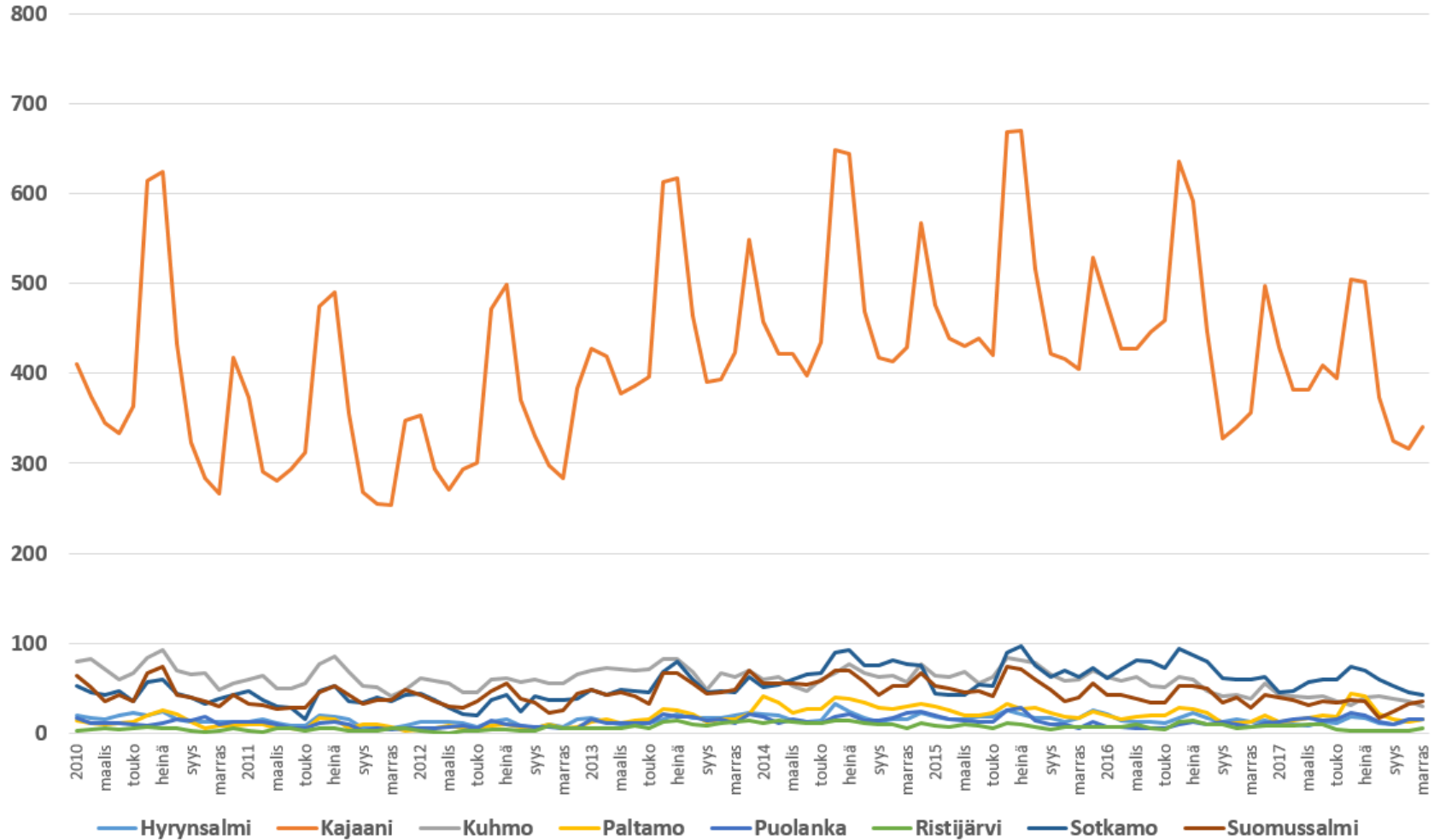


## Työttömät työnhakijat iän mukaan Kehys-Kainuussa 2017





## Alle 25-v työttömät työnhakijat kunnittain 2010-17

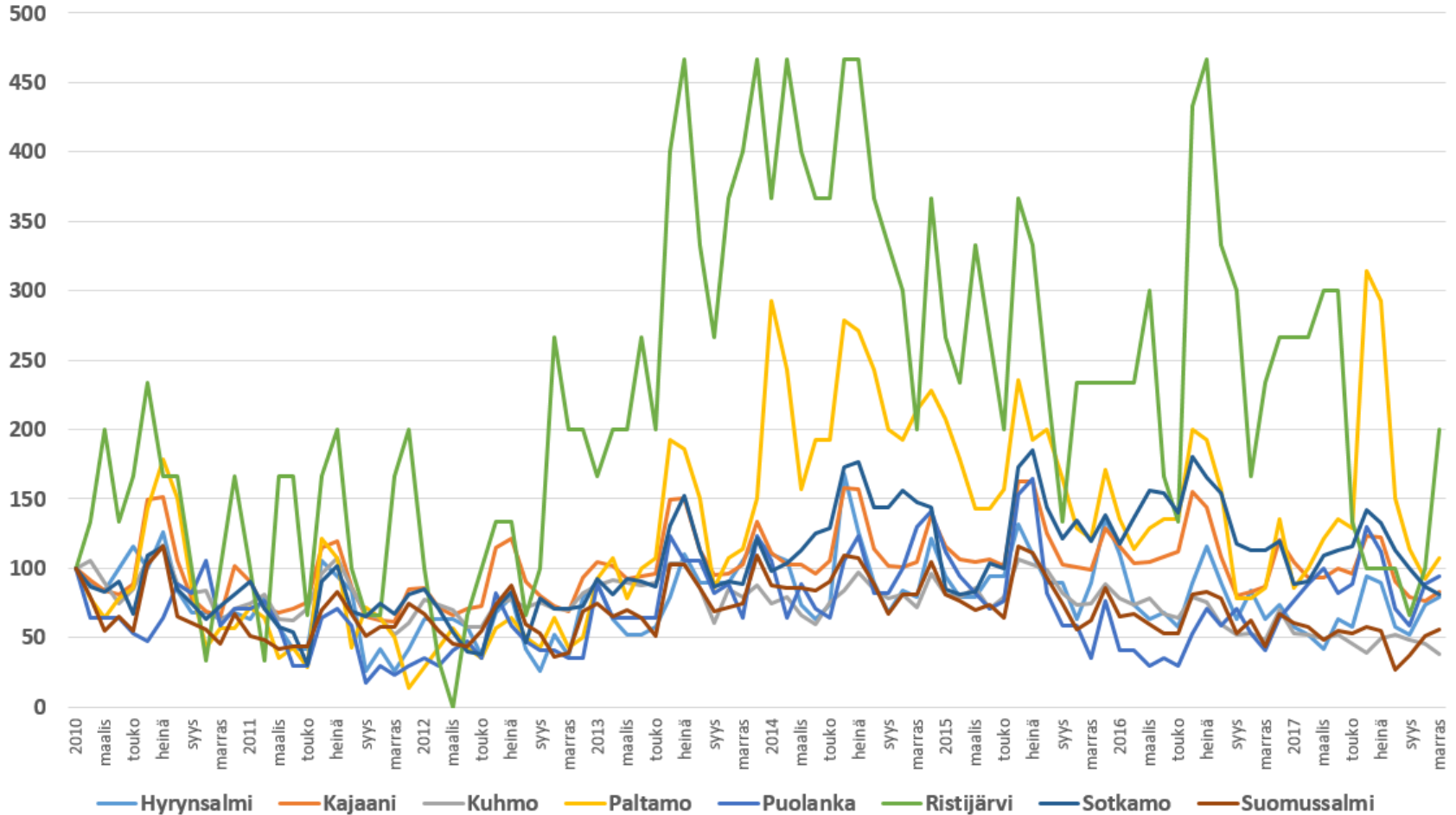






## Alle 25-v työttömät työnhakijat kunnittain 2010-17

Nuorten työttömien indeksoitu lukumäärä tammikuu 2010 = 100

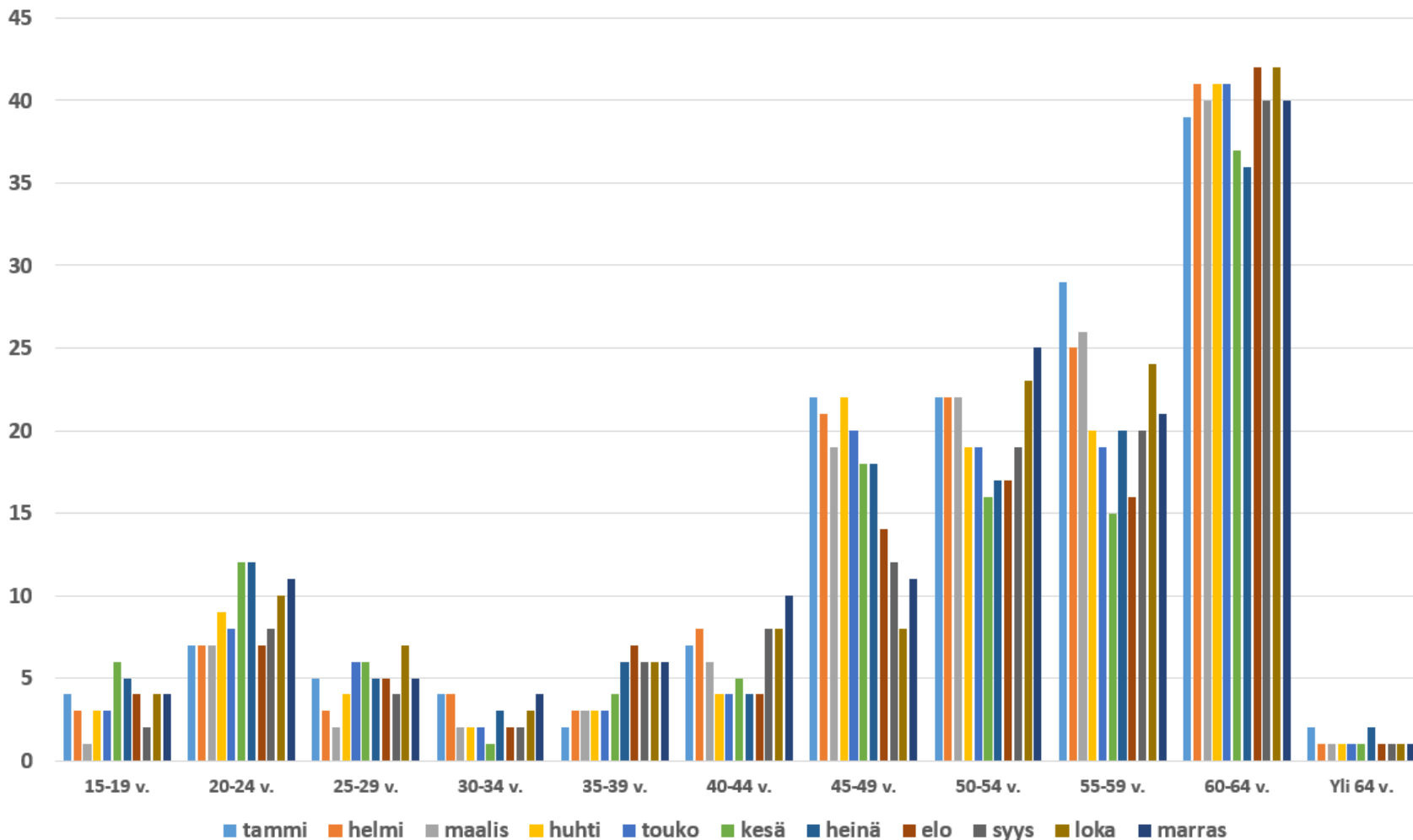




# TE-toimistossa asiakkaina olevat työttömien ikärakenne kunnittain

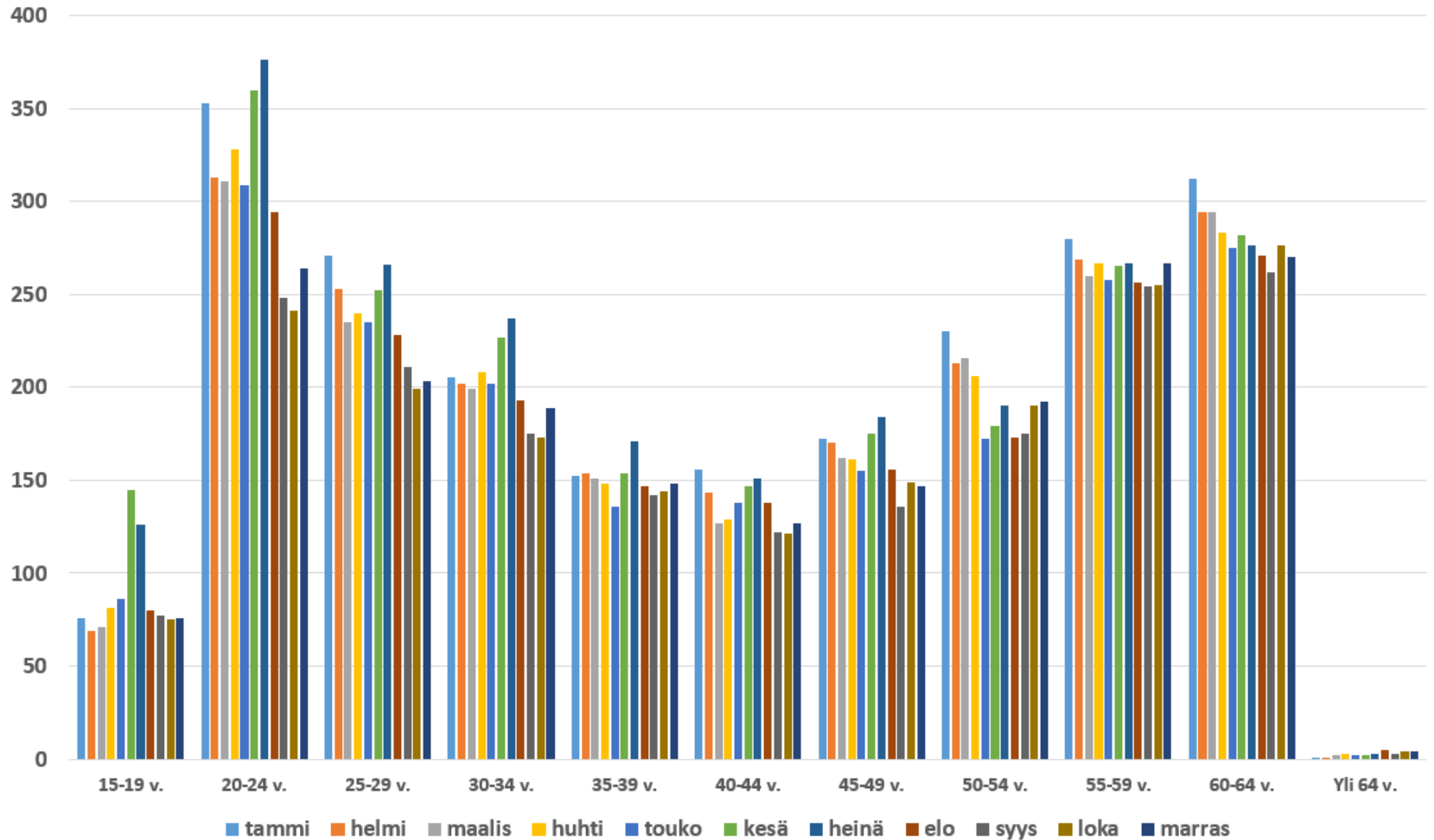


## Työttömät työnhakijat iän mukaan Hyrynsalmella 2017



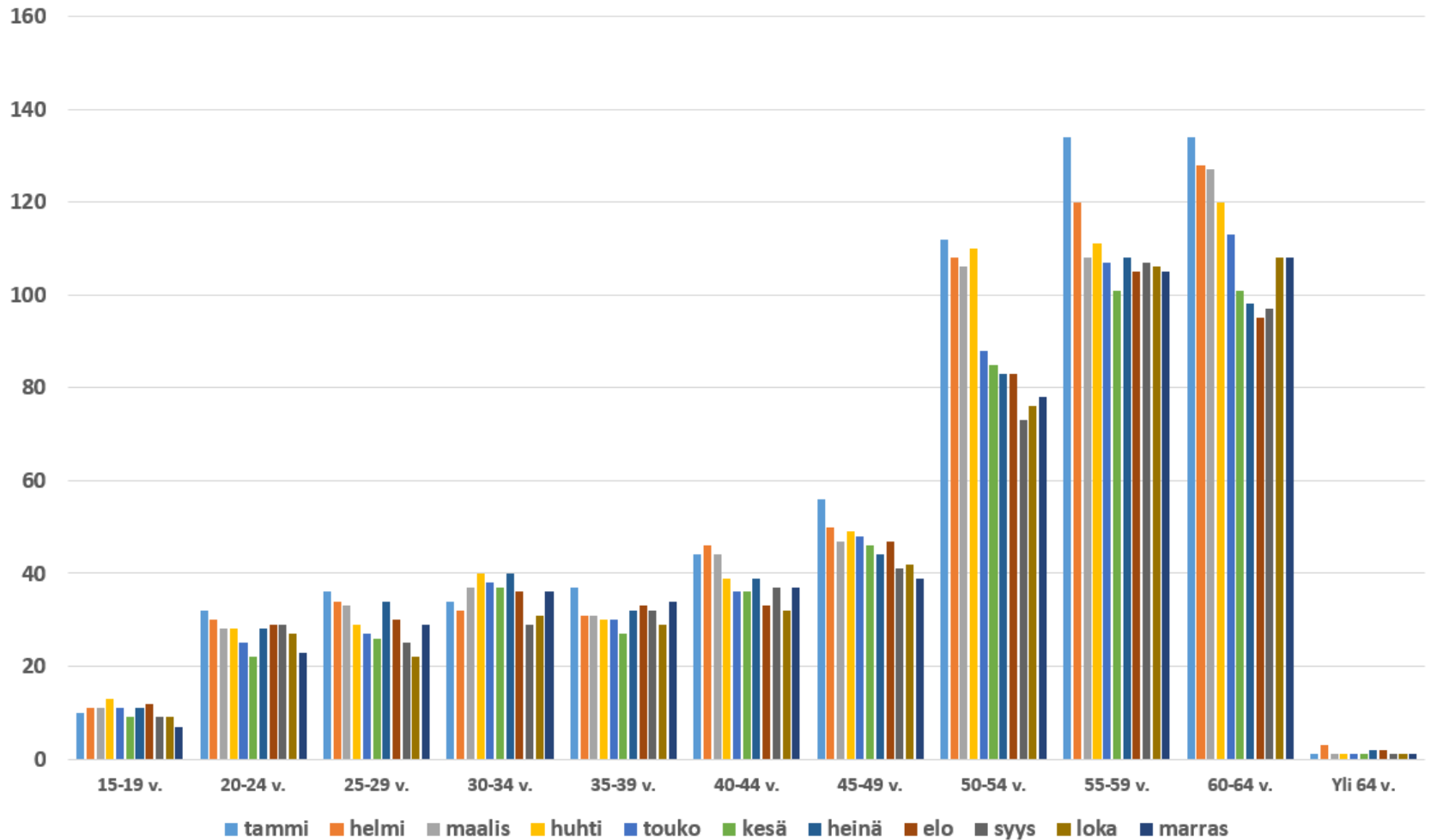


## Työttömät työnhakijat iän mukaan Kajaanissa 2017



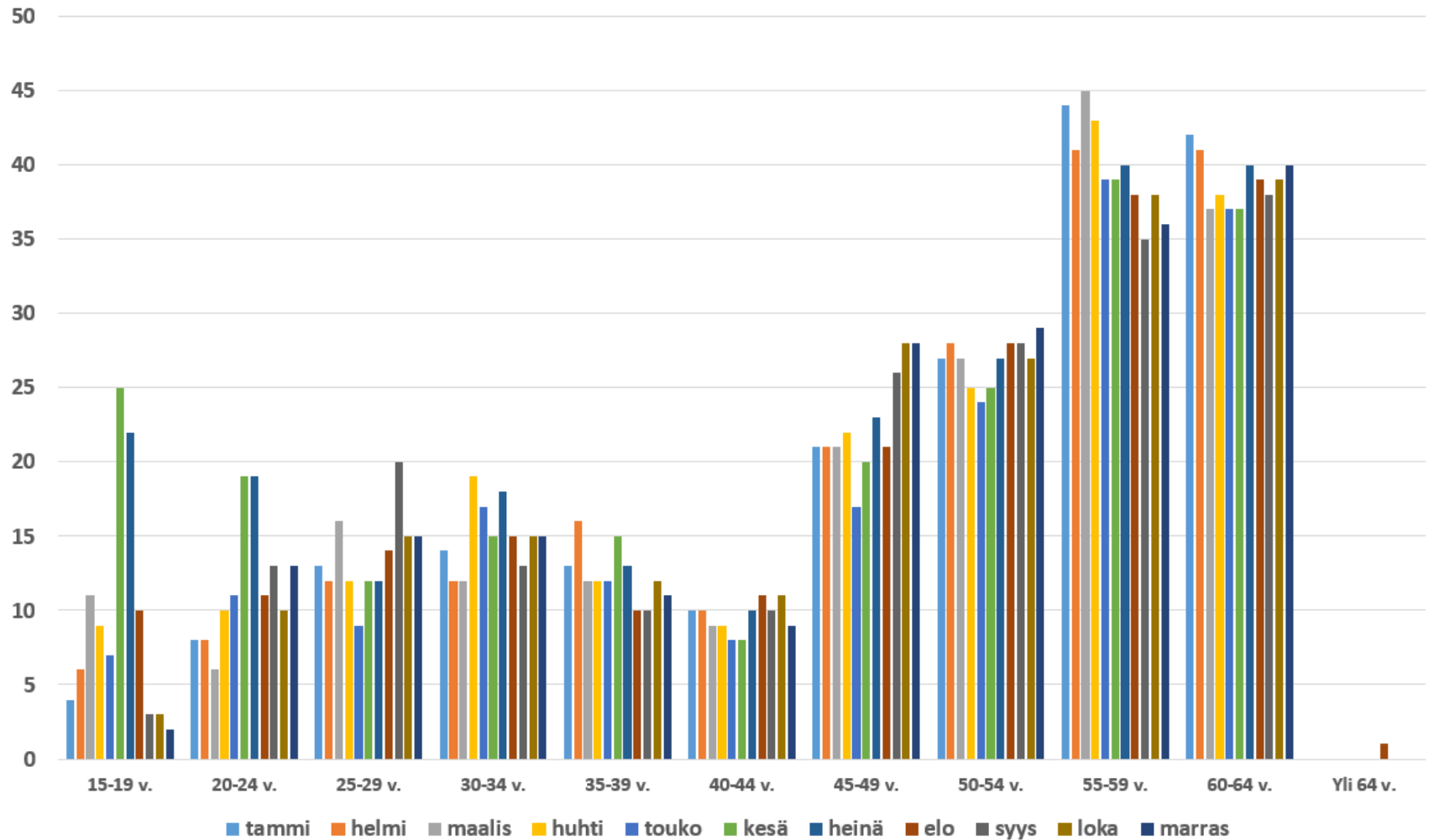


## Työttömät työnhakijat iän mukaan Kuhmossa 2017



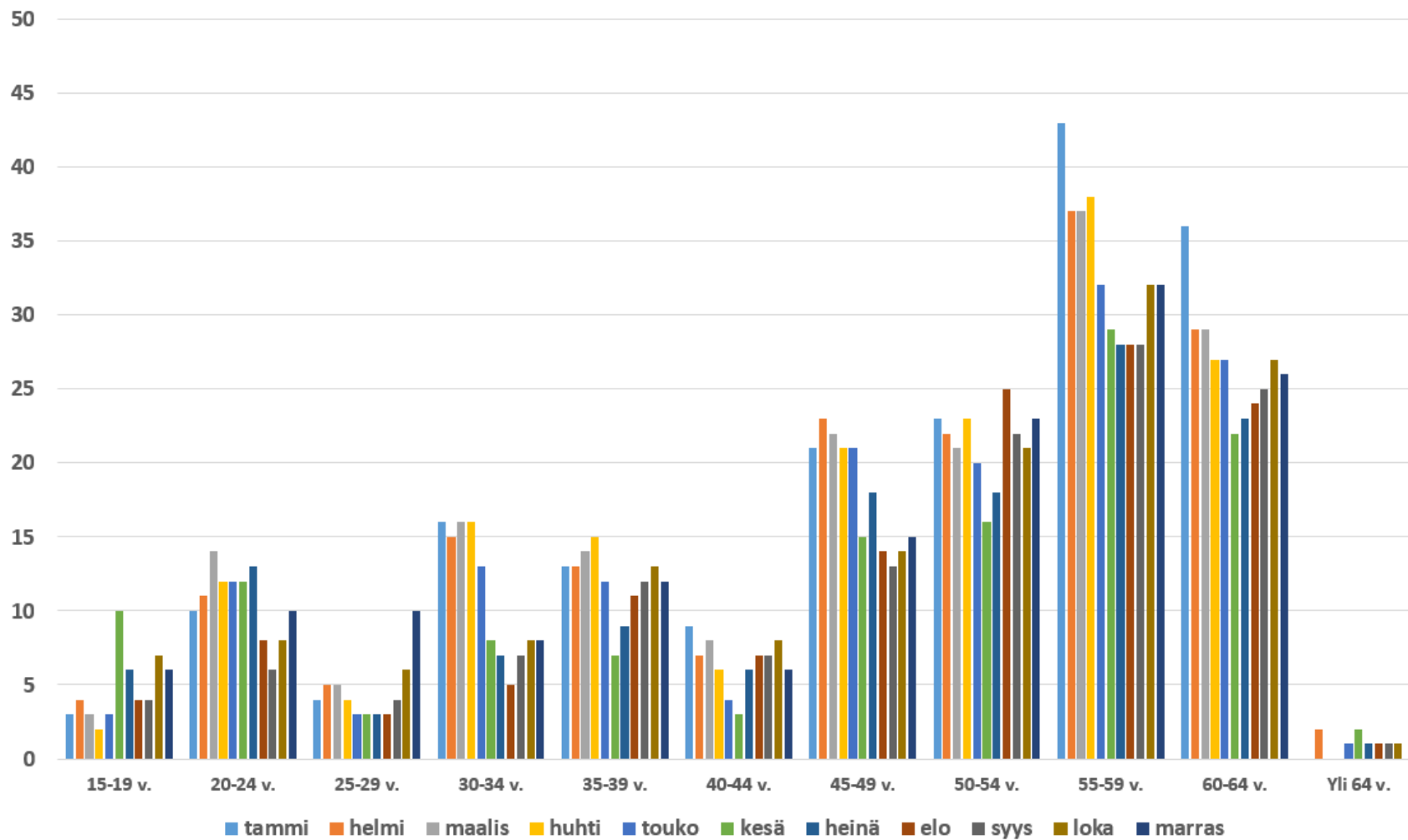


## Työttömät työnhakijat iän mukaan Paltamossa 2017



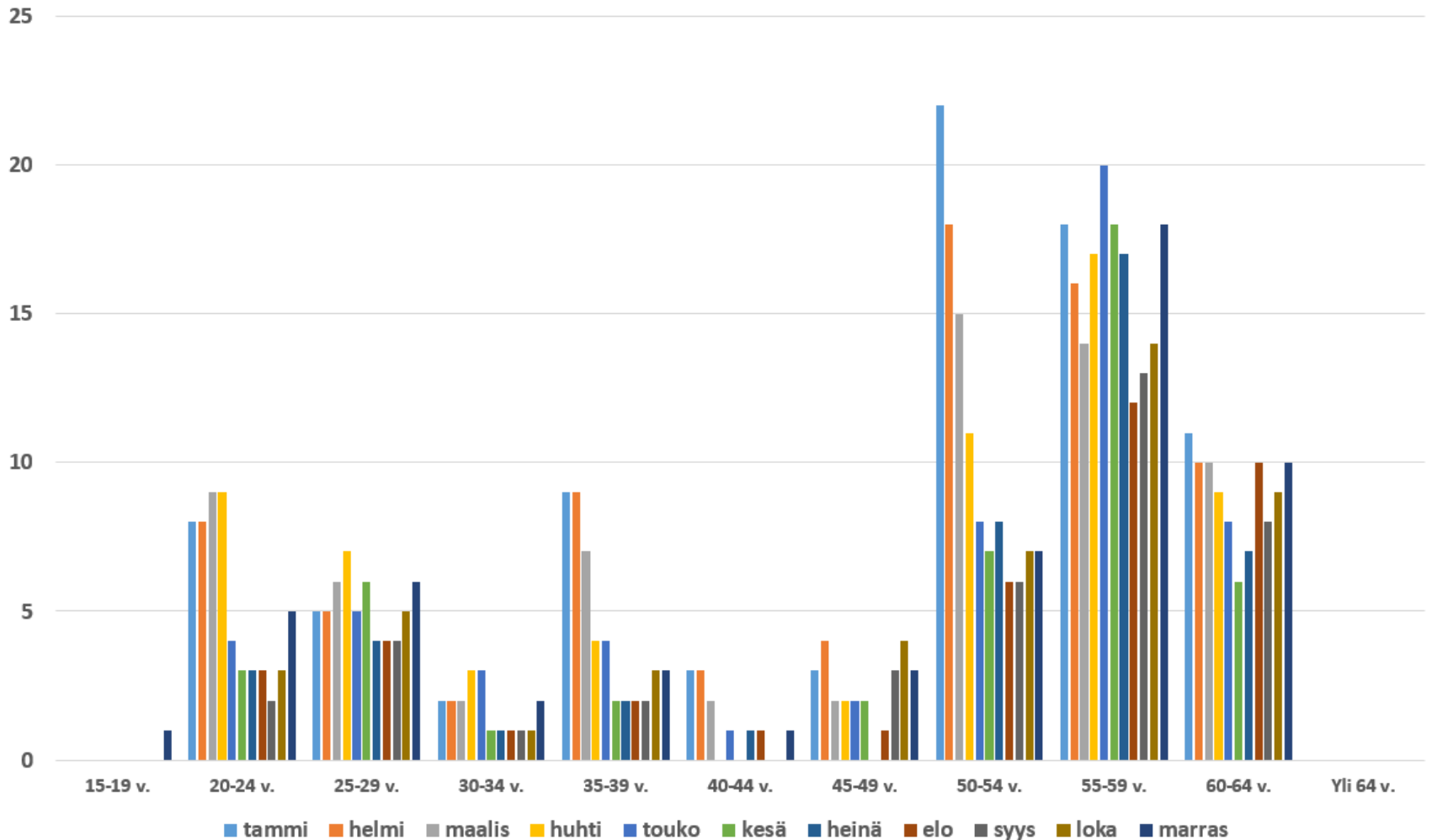


## Työttömät työnhakijat iän mukaan Puolangalla 2017





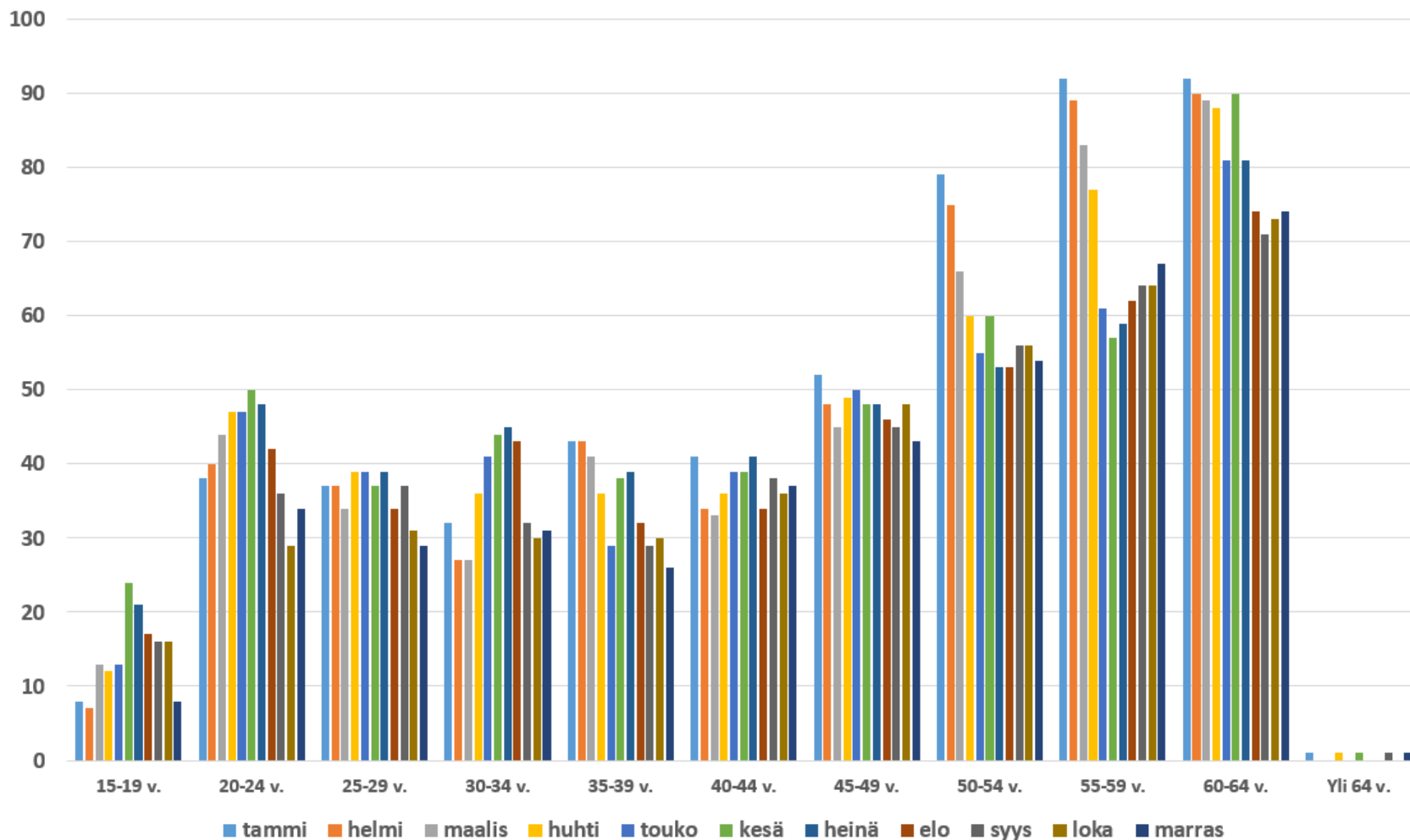
## Työttömät työnhakijat iän mukaan Ristijärvellä 2017







## Työttömät työnhakijat iän mukaan Sotkamossa 2017





## Työttömät työnhakijat iän mukaan Suomussalmella 2017

