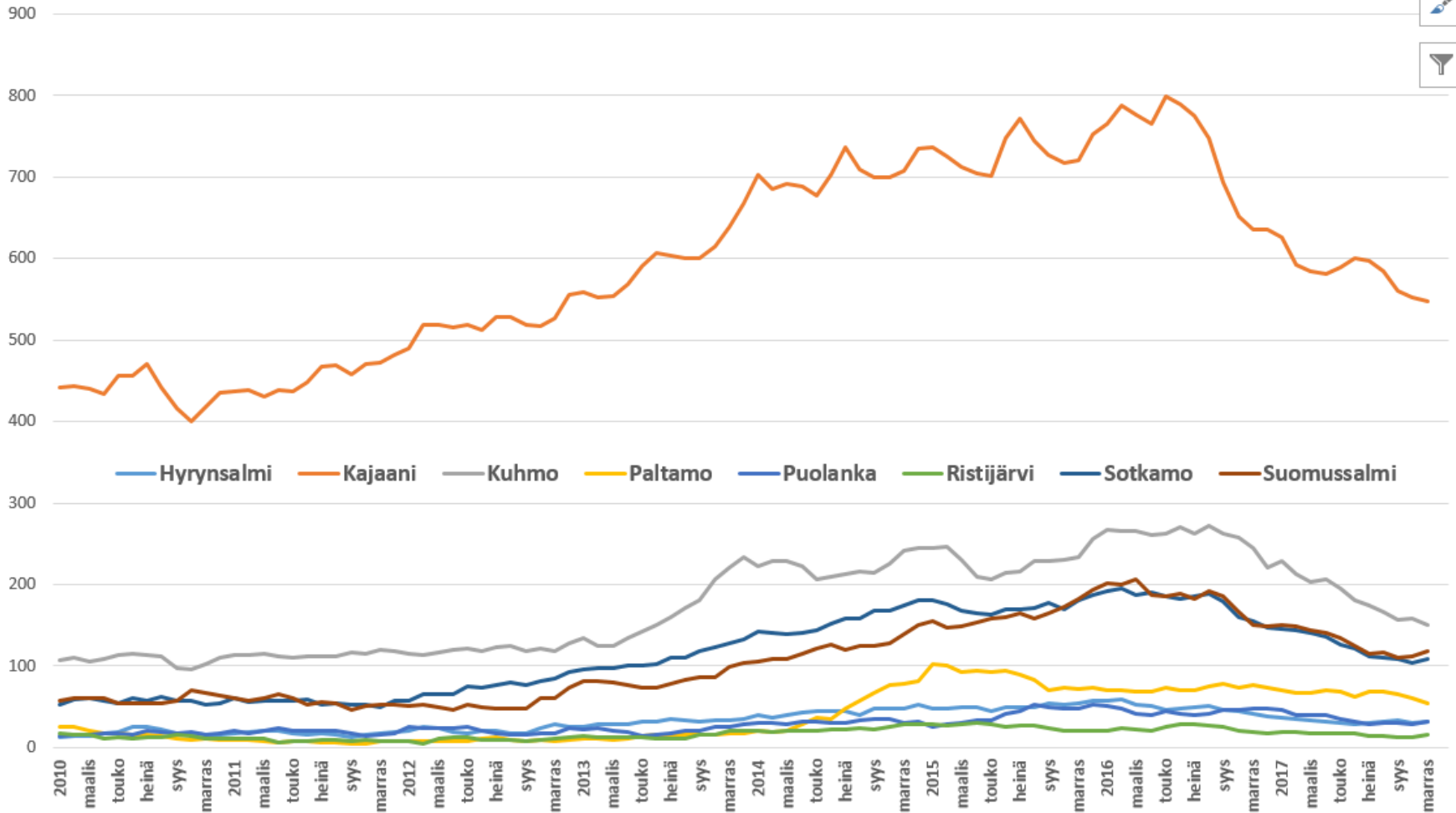




# TE-toimistossa asiakkaina olevat pitkäaikaistyöttömät kunnittain



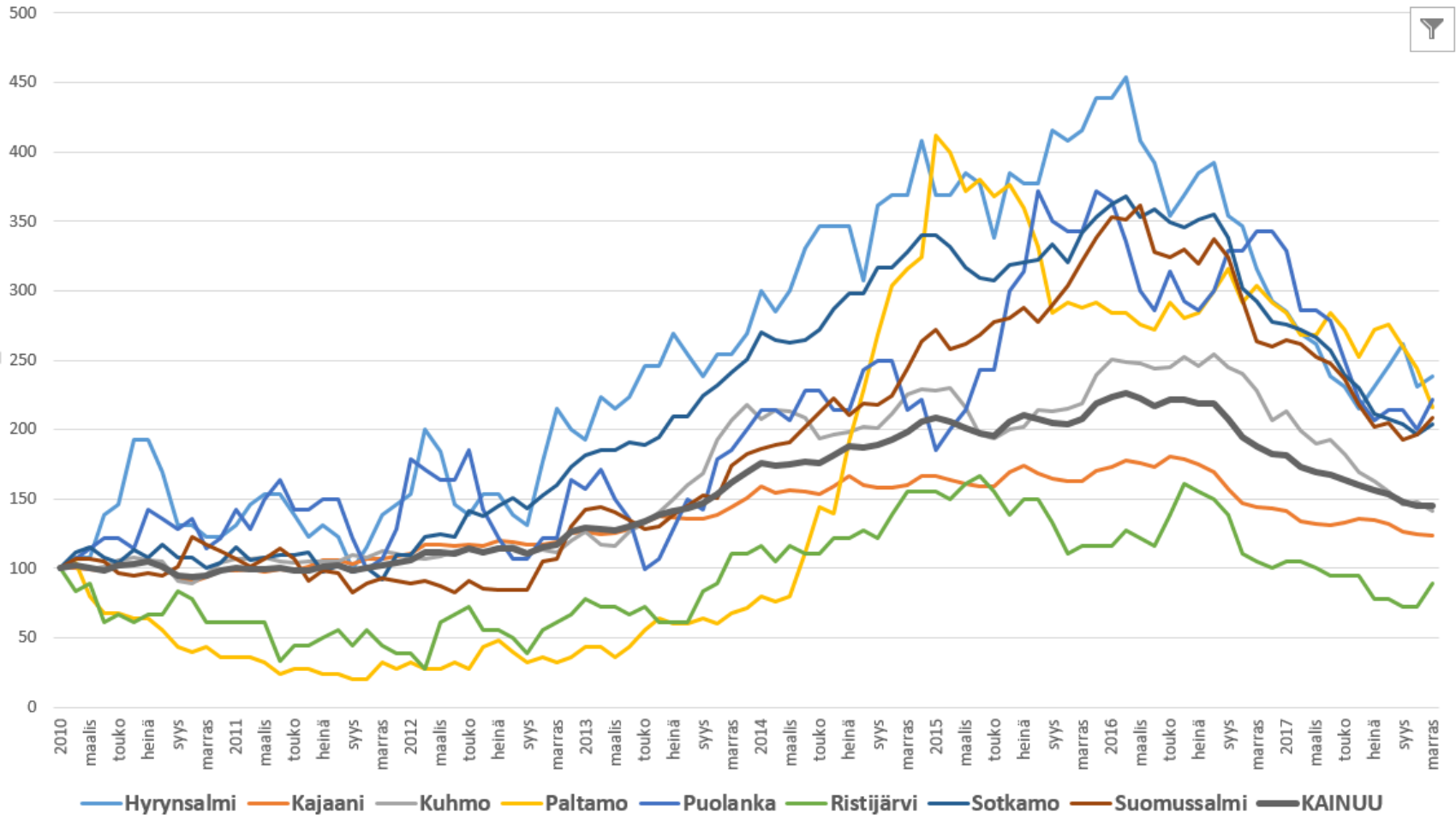
## Pitkäaikaistyöttömät kunnittain 2010-17





## Pitkäaikaistyöttömät kunnittain 2010-17

Pitkäaikaistyöttömien indeksoitu lukumäärä tammikuu 2010 = 100





### Hyrynsalmi - pitkäaikaistyöttömät työnhakijat 201-2017

	tammi	helmi	maalis	huhti	touko	kesä	heinä	elo	syys	loka	marras	joulu
<b>2010</b>	13	14	14	18	19	25	25	22	17	17	16	16
<b>2011</b>	17	19	20	20	18	16	17	16	13	15	18	19
<b>2012</b>	20	26	24	19	18	20	20	18	17	23	28	26
<b>2013</b>	25	29	28	29	32	32	35	33	31	33	33	35
<b>2014</b>	39	37	39	43	45	45	45	40	47	48	48	53
<b>2015</b>	48	48	50	49	44	50	49	49	54	53	54	57
<b>2016</b>	57	59	53	51	46	48	50	51	46	45	41	38
<b>2017</b>	37	35	34	31	30	28	30	32	34	30	31	

### Kajaani - pitkäaikaistyöttömät työnhakijat 201-2017

	tammi	helmi	maalis	huhti	touko	kesä	heinä	elo	syys	loka	marras	joulu
<b>2010</b>	442	443	440	434	456	457	470	442	416	400	417	435
<b>2011</b>	437	438	430	439	437	448	467	469	458	471	473	482
<b>2012</b>	490	518	519	516	519	513	529	528	519	517	527	556
<b>2013</b>	559	552	554	568	590	607	603	600	601	614	639	667
<b>2014</b>	703	685	691	688	678	703	737	709	699	700	707	735
<b>2015</b>	736	725	713	704	702	747	771	744	727	718	721	753
<b>2016</b>	766	787	777	765	799	789	775	747	694	652	636	635
<b>2017</b>	626	592	585	581	589	600	597	584	560	553	547	



### Kuhmo - pitkäaikaistyöttömät työnhakijat 201-2017

	tammi	helmi	maalis	huhti	touko	kesä	heinä	elo	syys	loka	marras	joulu
<b>2010</b>	107	110	106	108	113	115	113	112	98	96	102	111
<b>2011</b>	114	114	115	112	111	112	112	112	117	115	120	118
<b>2012</b>	115	114	116	120	121	119	123	124	119	121	119	128
<b>2013</b>	135	125	124	135	142	150	160	171	180	206	221	233
<b>2014</b>	222	229	228	223	207	210	212	216	215	226	241	245
<b>2015</b>	244	246	231	210	207	214	216	229	228	230	234	256
<b>2016</b>	268	266	265	261	262	270	263	272	262	257	244	221
<b>2017</b>	228	213	203	206	195	181	174	166	156	158	151	

### Paltamo - pitkäaikaistyöttömät työnhakijat 201-2017

	tammi	helmi	maalis	huhti	touko	kesä	heinä	elo	syys	loka	marras	joulu
<b>2010</b>	25	26	20	17	17	16	16	14	11	10	11	9
<b>2011</b>	9	9	8	6	7	7	6	6	5	5	8	7
<b>2012</b>	8	7	7	8	7	11	12	10	8	9	8	9
<b>2013</b>	11	11	9	11	14	16	15	15	16	15	17	18
<b>2014</b>	20	19	20	28	36	35	48	57	67	76	79	81
<b>2015</b>	103	100	93	95	92	94	90	83	71	73	72	73
<b>2016</b>	71	71	69	68	73	70	71	75	79	73	76	73
<b>2017</b>	71	67	67	71	68	63	68	69	65	61	54	



### Puolanka - pitkäaikaistyöttömät työnhakijat 201-2017

	tammi	helmi	maalis	huhti	touko	kesä	heinä	elo	syys	loka	marras	joulu
<b>2010</b>	14	15	16	17	17	16	20	19	18	19	16	17
<b>2011</b>	20	18	21	23	20	20	21	21	17	14	15	18
<b>2012</b>	25	24	23	23	26	20	17	15	15	17	17	23
<b>2013</b>	22	24	21	19	14	15	18	21	20	25	26	28
<b>2014</b>	30	30	29	32	32	30	30	34	35	35	30	31
<b>2015</b>	26	28	30	34	34	42	44	52	49	48	48	52
<b>2016</b>	51	47	42	40	44	41	40	42	46	46	48	48
<b>2017</b>	46	40	40	39	35	31	29	30	30	28	31	

### Ristijärvi - pitkäaikaistyöttömät työnhakijat 201-2017

	tammi	helmi	maalis	huhti	touko	kesä	heinä	elo	syys	loka	marras	joulu
<b>2010</b>	18	15	16	11	12	11	12	12	15	14	11	11
<b>2011</b>	11	11	11	6	8	8	9	10	8	10	8	7
<b>2012</b>	7	5	11	12	13	10	10	9	7	10	11	12
<b>2013</b>	14	13	13	12	13	11	11	11	15	16	20	20
<b>2014</b>	21	19	21	20	20	22	22	23	22	25	28	28
<b>2015</b>	28	27	29	30	28	25	27	27	24	20	21	21
<b>2016</b>	21	23	22	21	25	29	28	27	25	20	19	18
<b>2017</b>	19	19	18	17	17	17	14	14	13	13	16	



### Sotkamo - pitkäaikaistyöttömät työnhakijat 201-2017

	tammi	helmi	maalis	huhti	touko	kesä	heinä	elo	syys	loka	marras	joulu
<b>2010</b>	53	59	61	57	55	60	57	62	57	57	53	55
<b>2011</b>	61	56	57	58	58	59	52	54	52	53	49	58
<b>2012</b>	58	65	66	65	75	73	77	80	76	81	85	92
<b>2013</b>	96	98	98	101	100	103	111	111	119	123	128	133
<b>2014</b>	143	140	139	140	144	152	158	158	168	168	174	180
<b>2015</b>	180	176	168	164	163	169	170	171	177	170	181	187
<b>2016</b>	192	195	187	190	185	183	186	188	179	160	155	147
<b>2017</b>	146	144	141	136	127	122	112	110	108	104	108	

### Suomussalmi - pitkäaikaistyöttömät työnhakijat 201-2017

	tammi	helmi	maalis	huhti	touko	kesä	heinä	elo	syys	loka	marras	joulu
<b>2010</b>	57	61	61	60	55	54	55	54	58	70	67	64
<b>2011</b>	61	58	61	65	61	52	56	55	47	51	53	52
<b>2012</b>	51	52	50	47	52	49	48	48	48	60	61	74
<b>2013</b>	81	82	80	77	73	74	79	83	87	86	99	104
<b>2014</b>	106	108	109	115	121	127	120	125	124	128	139	150
<b>2015</b>	155	147	149	153	158	160	164	158	165	173	183	193
<b>2016</b>	201	200	206	187	185	188	182	192	185	167	150	148
<b>2017</b>	151	149	144	141	135	124	115	117	110	112	119	



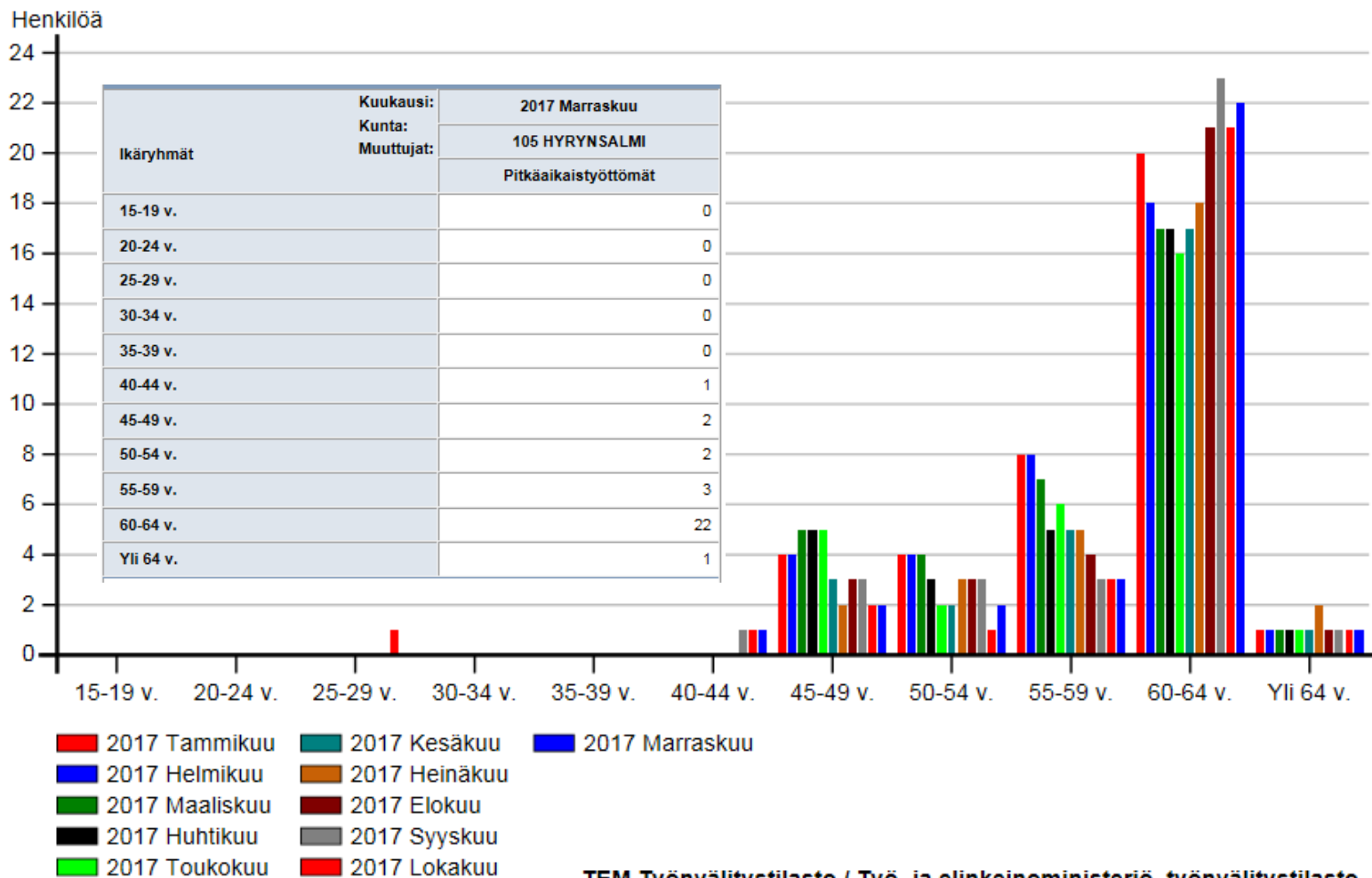
# TE-toimistossa asiakkaina olevat pitkäaikaistyöttömät kunnittain - ikä rakenne





## 6210. Hyrynsalmen pitkäaikaistyöttömien ikärakenne 2017

Kunta = 105 HYRYNSALMI  
Muuttujat = Pitkäaikaistyöttömät

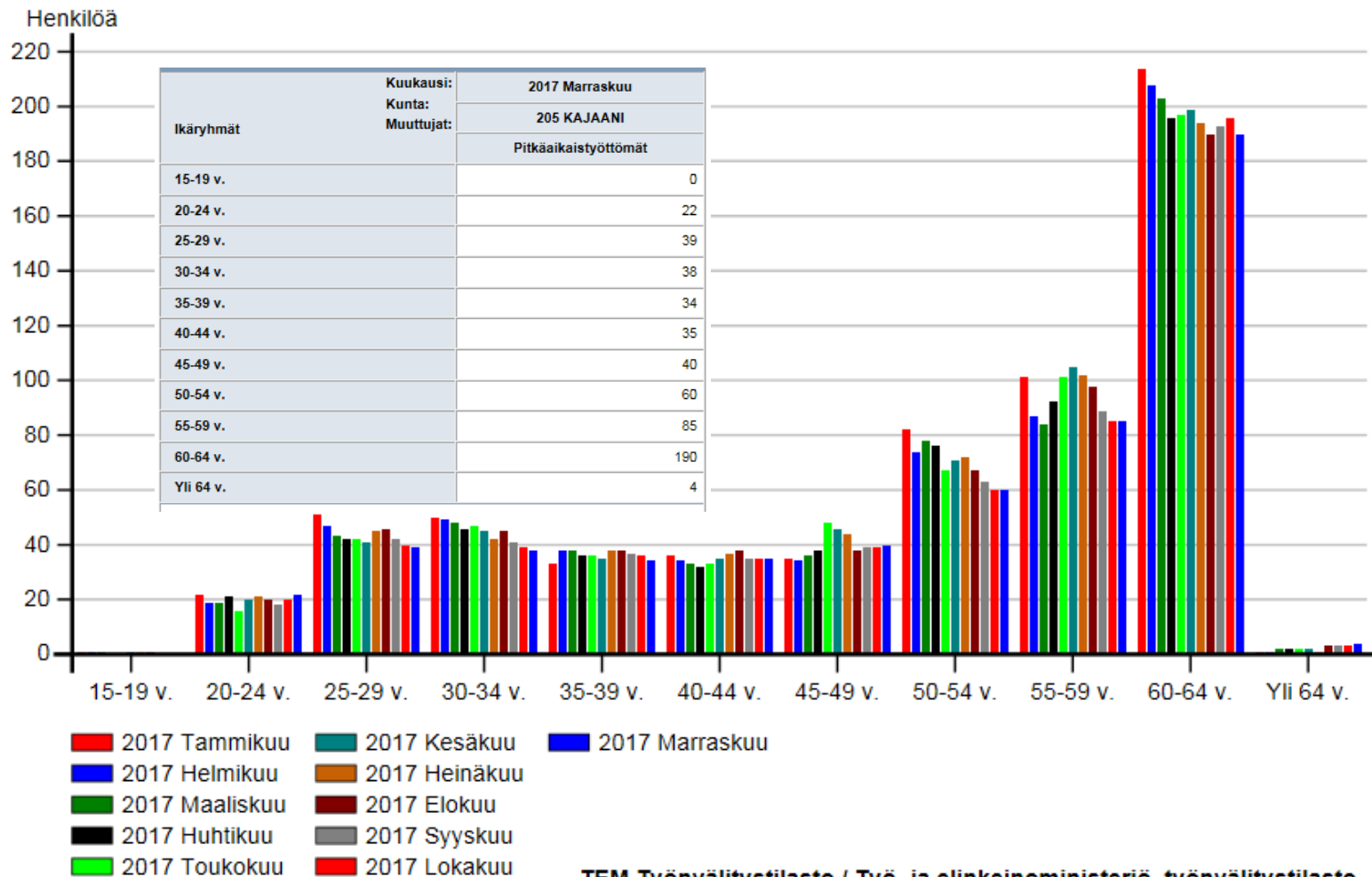




## 6210. Kajaanin pitkäaikaistyöttömien ikärakenne 2017

Kunta = 205 KAJAANI

Muuttujat = Pitkäaikaistyöttömät

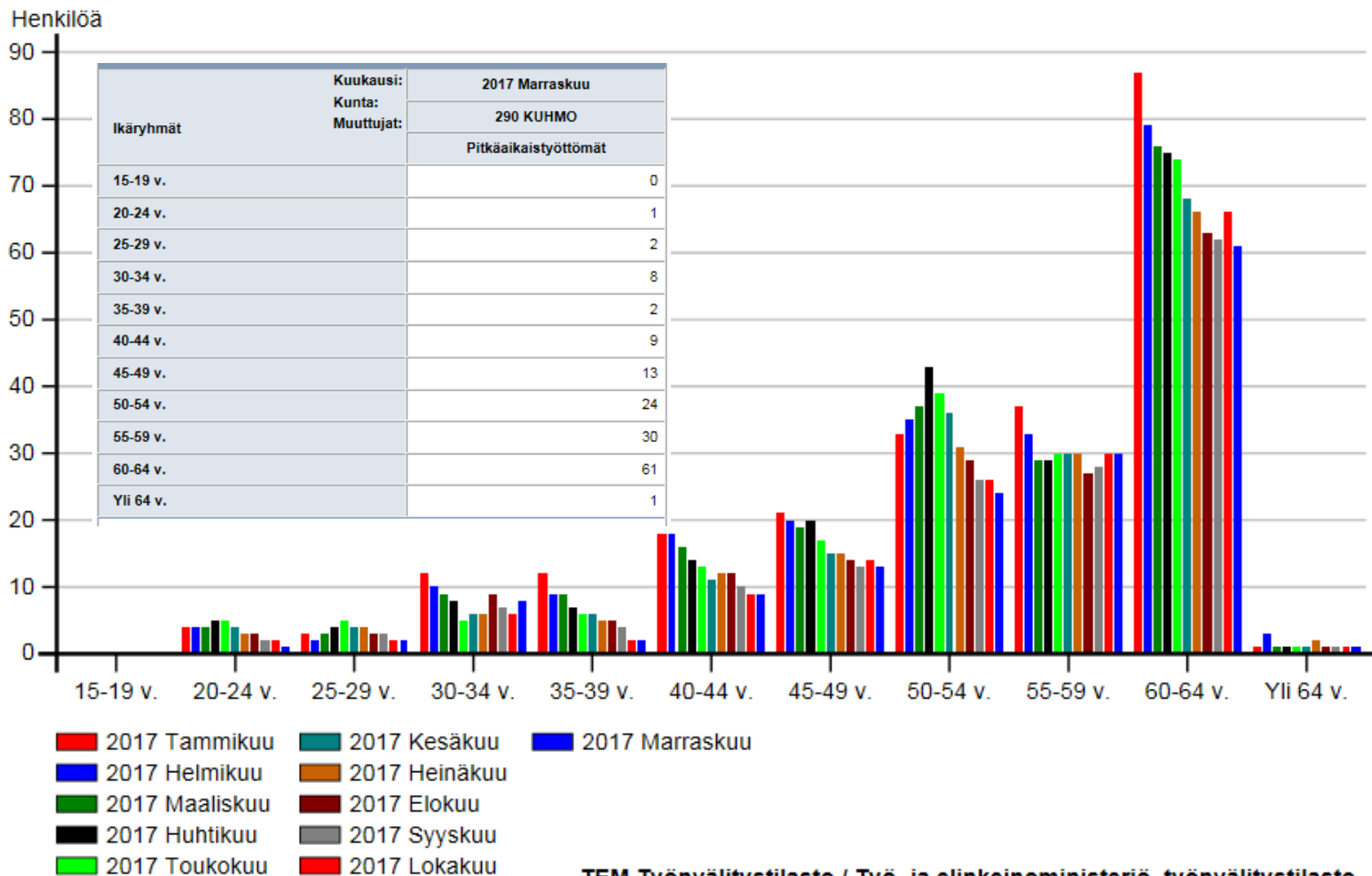




## 6210. Kuhmon pitkäaikaistyöttömien ikärakenne 2017

Kunta = 290 KUHMO

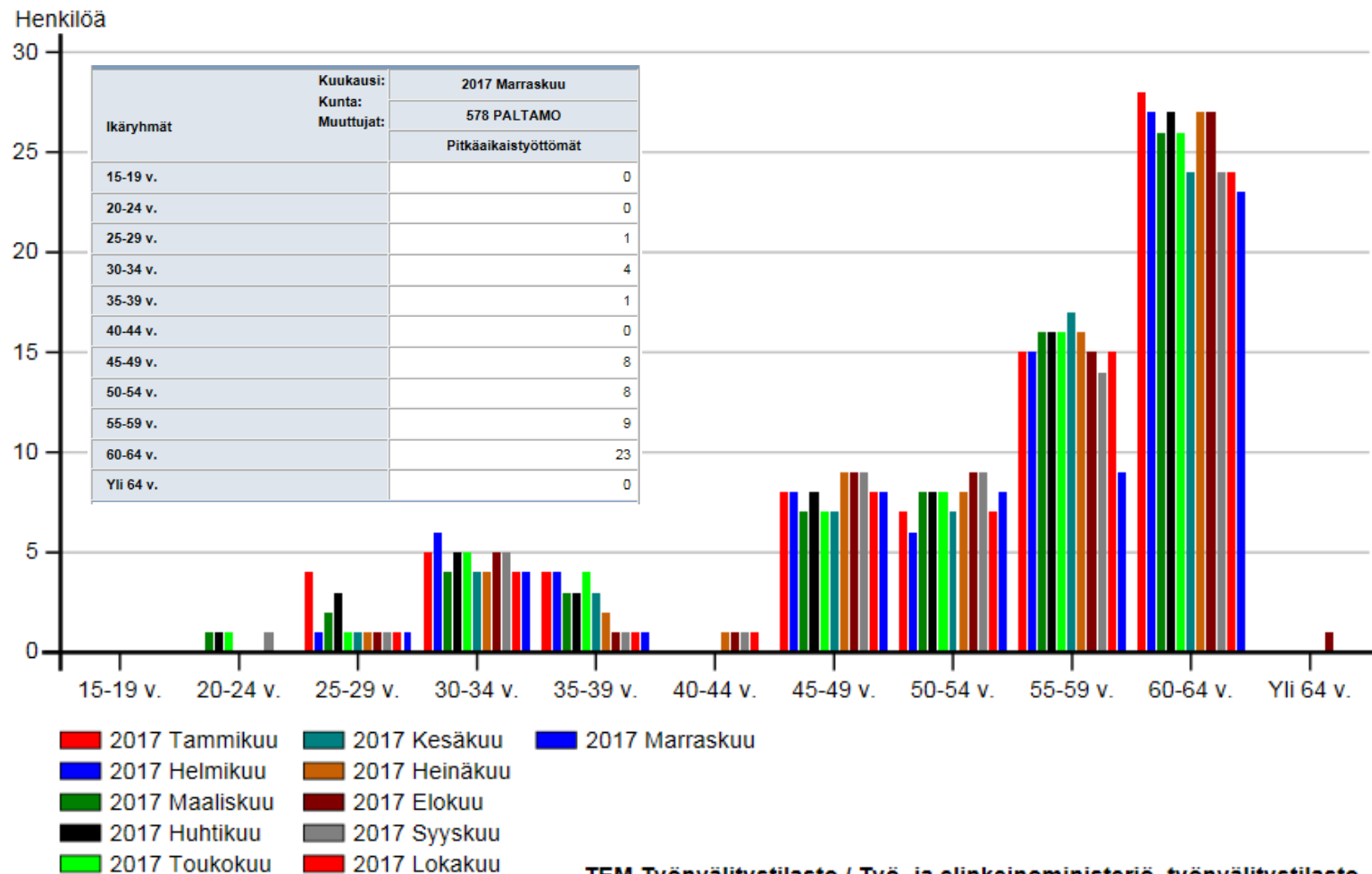
Muuttujat = Pitkäaikaistyöttömät





## 6210. Paltamon pitkäaikaistyöttömien ikärakenne 2017

Kunta = 578 PALTAMO  
Muuttujat = Pitkäaikaistyöttömät

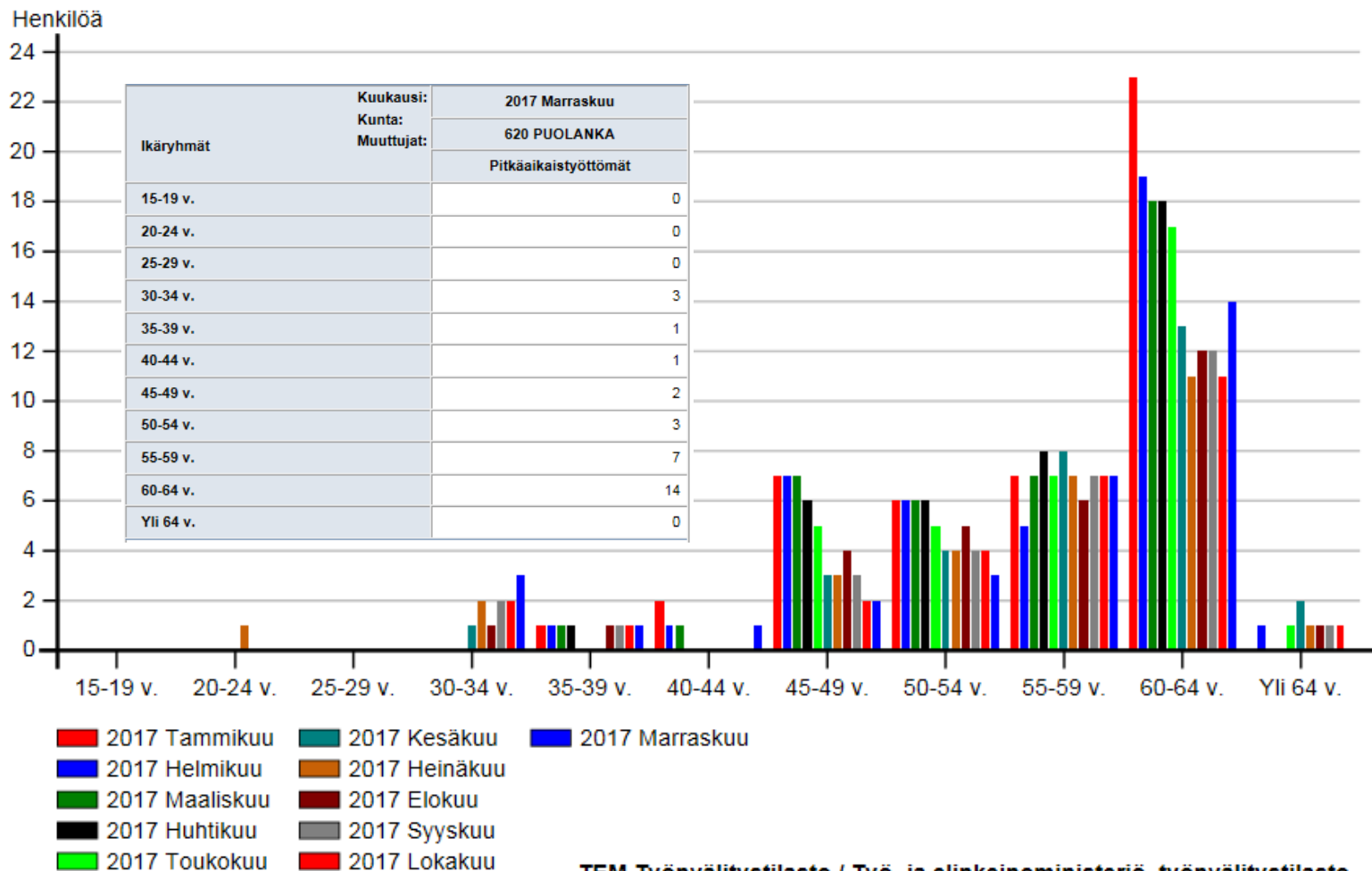




## 6210. Puolangan pitkäaikaistyöttömien ikärakenne 2017

Kunta = 620 PUOLANKA

Muuttujat = Pitkäaikaistyöttömät

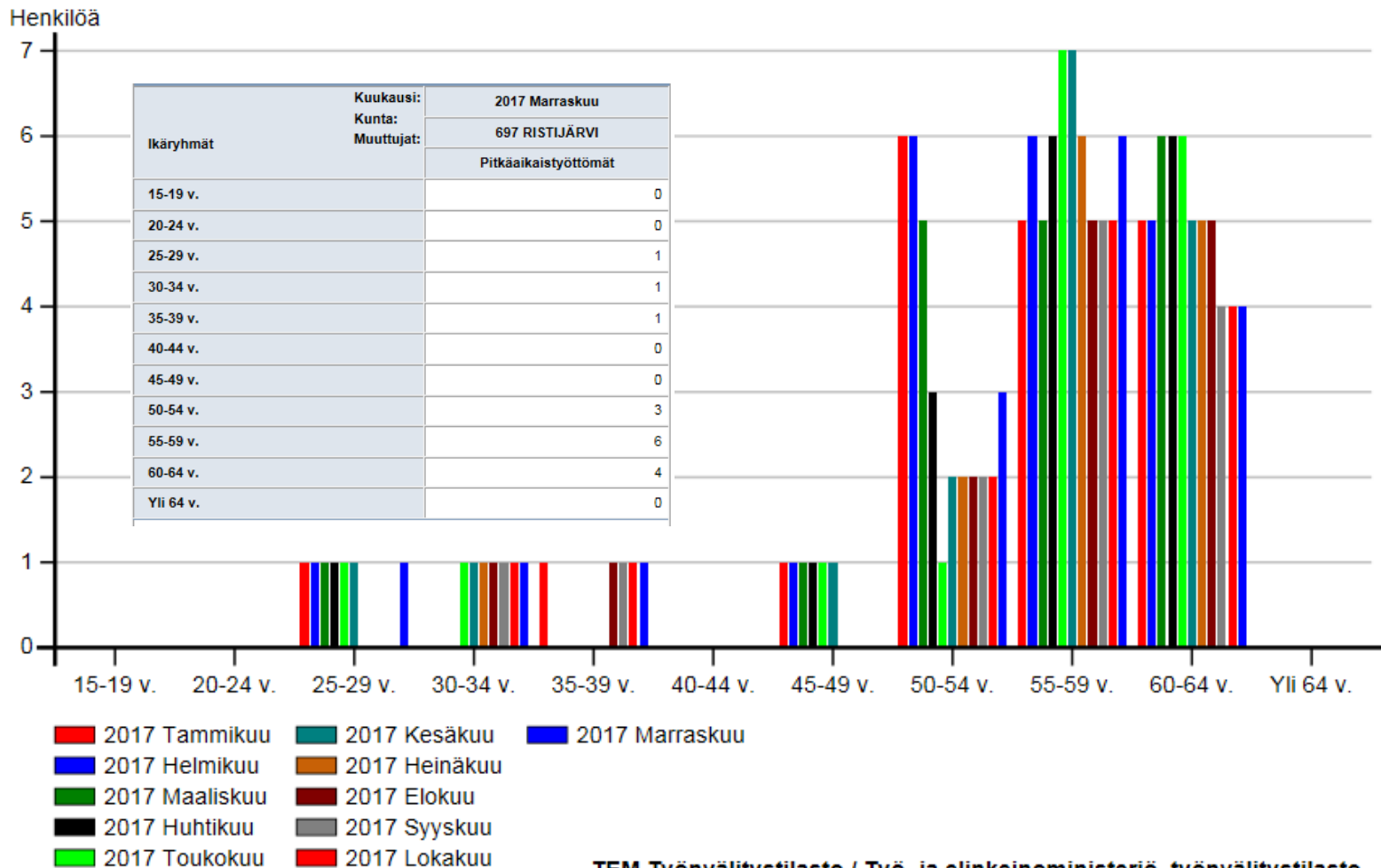




## 6210. Ristijärven pitkäaikaistyöttömien ikärakenne 2017

Kunta = 697 RISTIJÄRVI

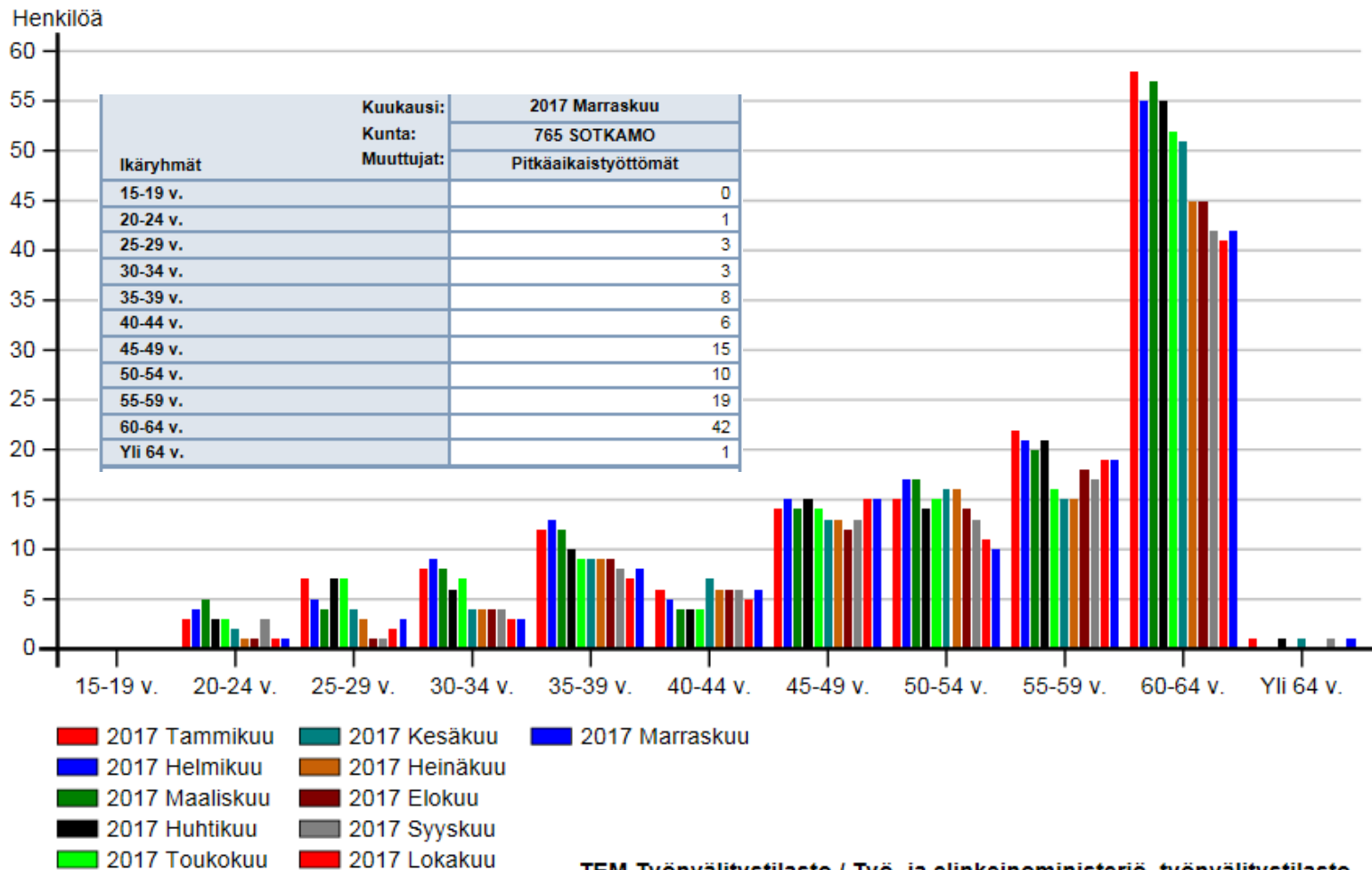
Muuttujat = Pitkäaikaistyöttömät





## 6210. Sotkamon pitkäaikaistyöttömien ikärakenne 2017

Kunta = 765 SOTKAMO  
Muuttajat = Pitkäaikaistyöttömät





## 6210. Suomussalmen pitkäaikaistyöttömien ikärakenne 2017

Kunta = 777 SUOMUSSALMI  
Muuttujat = Pitkäaikaistyöttömät

