



Elinkeino-, liikenne- ja ympäristökeskus
Närings-, trafik- och miljöcentralen
Centre for Economic Development, Transport and the Environment

Nuorisotakuun seuranta lokakuu 2014

Kainuun ELY-keskus Osmo Ohtonen

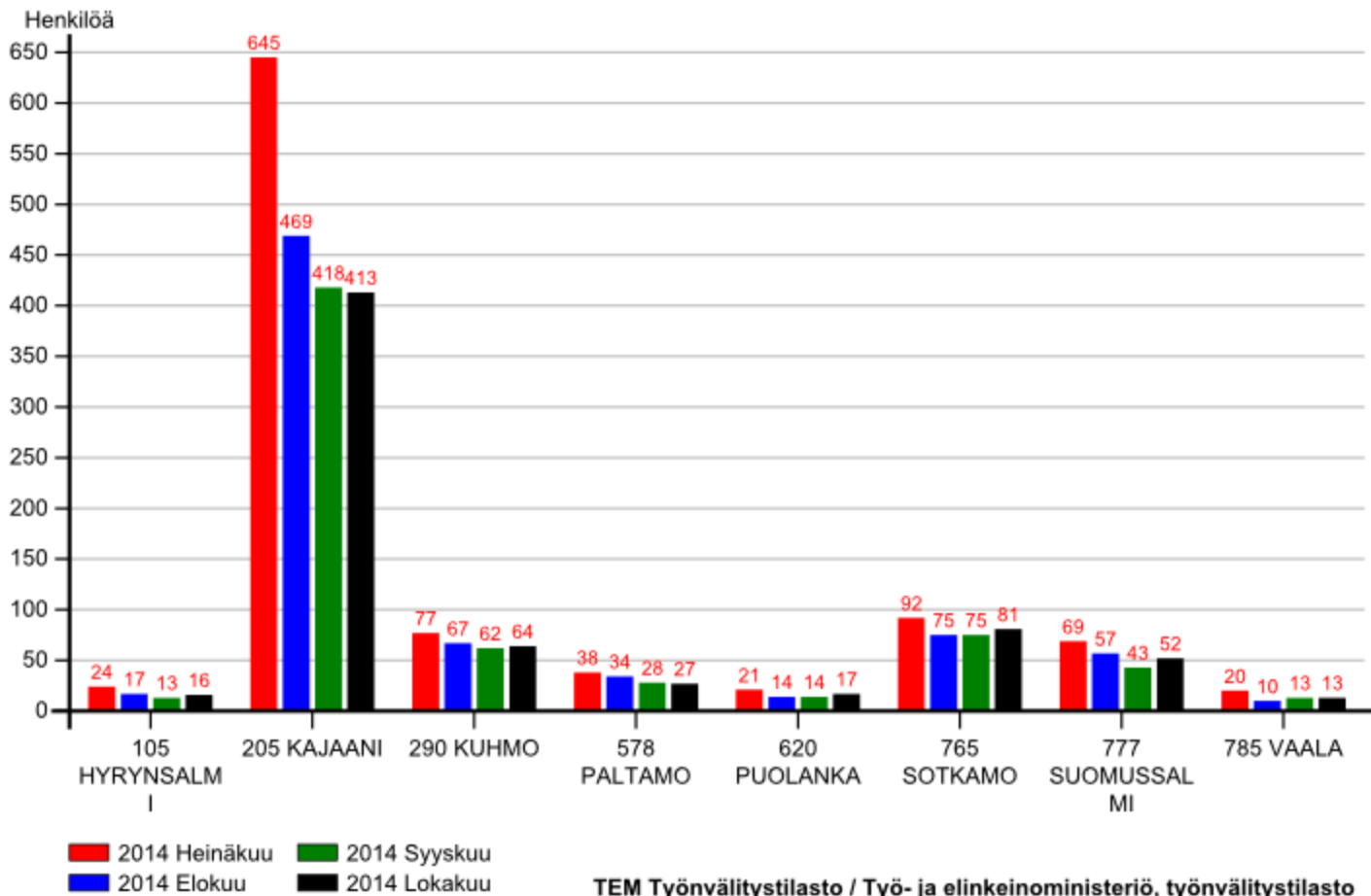
11.12.2014



1220. Työttömät alle 25-v kunnittain

Ikäryhmitys = Nuoret työnhakijat

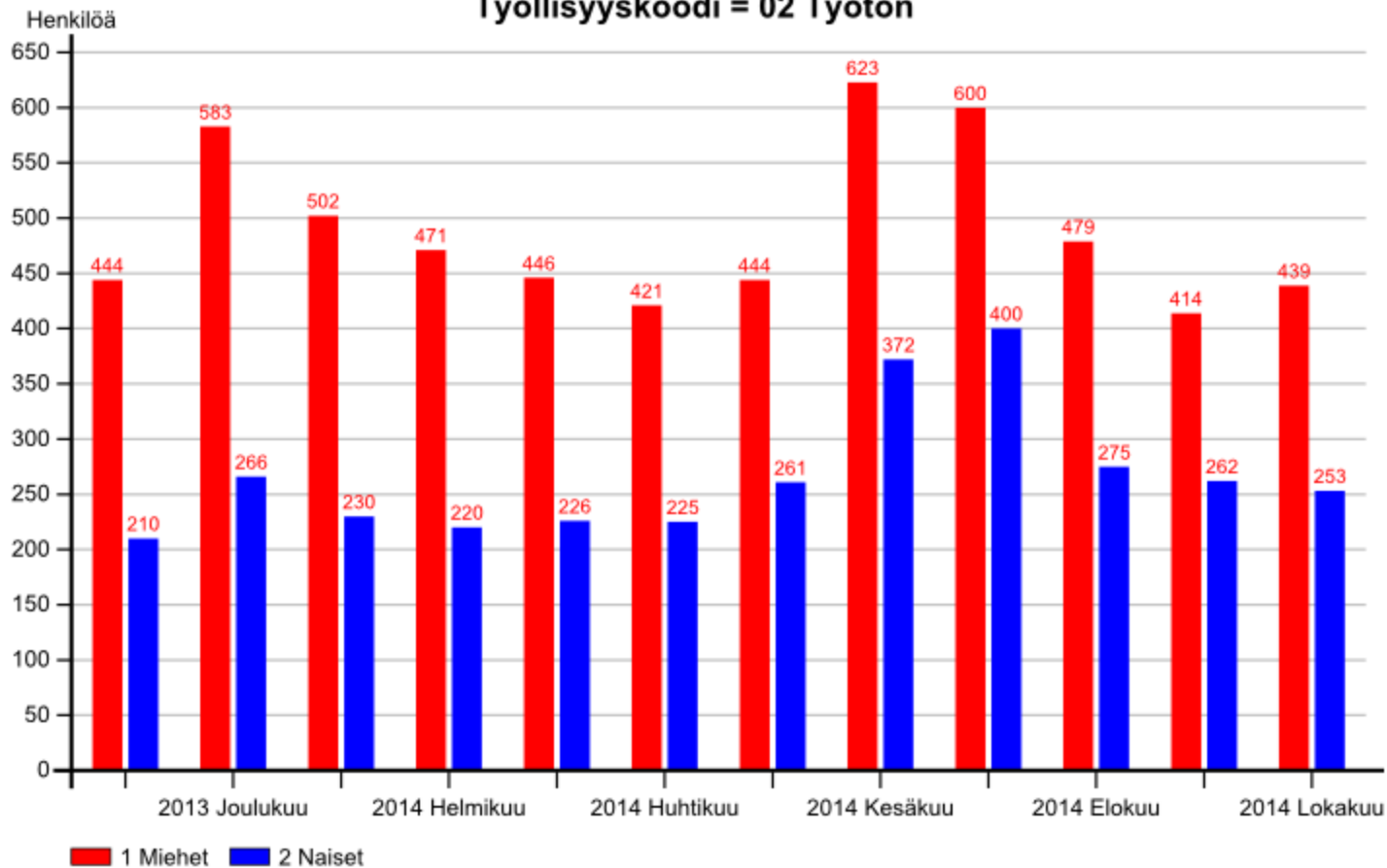
Työllisyyskoodi = 02 Työtön





1220. Alle 25-v työttömät miehet ja naiset

ELY-keskus(k) = 11 KAINUU
Ikäryhmitys = Nuoret työnhakijat
Työllisyyskoodi = 02 Työtön



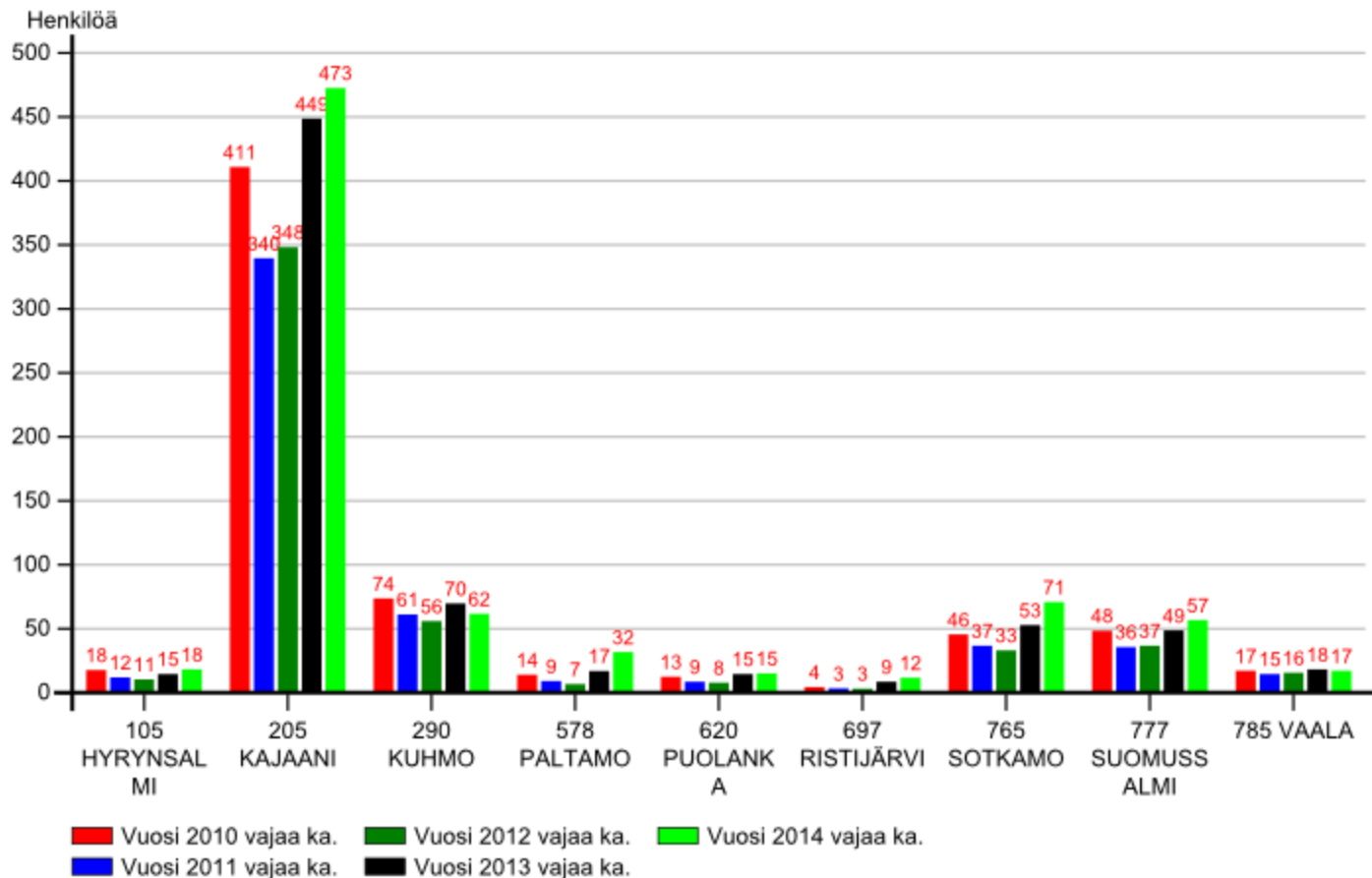
TEM Työnvälitystilasto / Työ- ja elinkeinoministeriö, työnvälitystilasto



1220. Työttömät alle 25-v kunnittain vajaa vuosikeskiarvo

Ikäryhmitys = Nuoret työnhakijat

Työllisyyskoodi = 02 Työtön



TEM Työnvälitystilasto / Työ- ja elinkeinoministeriö, työnvälitystilasto

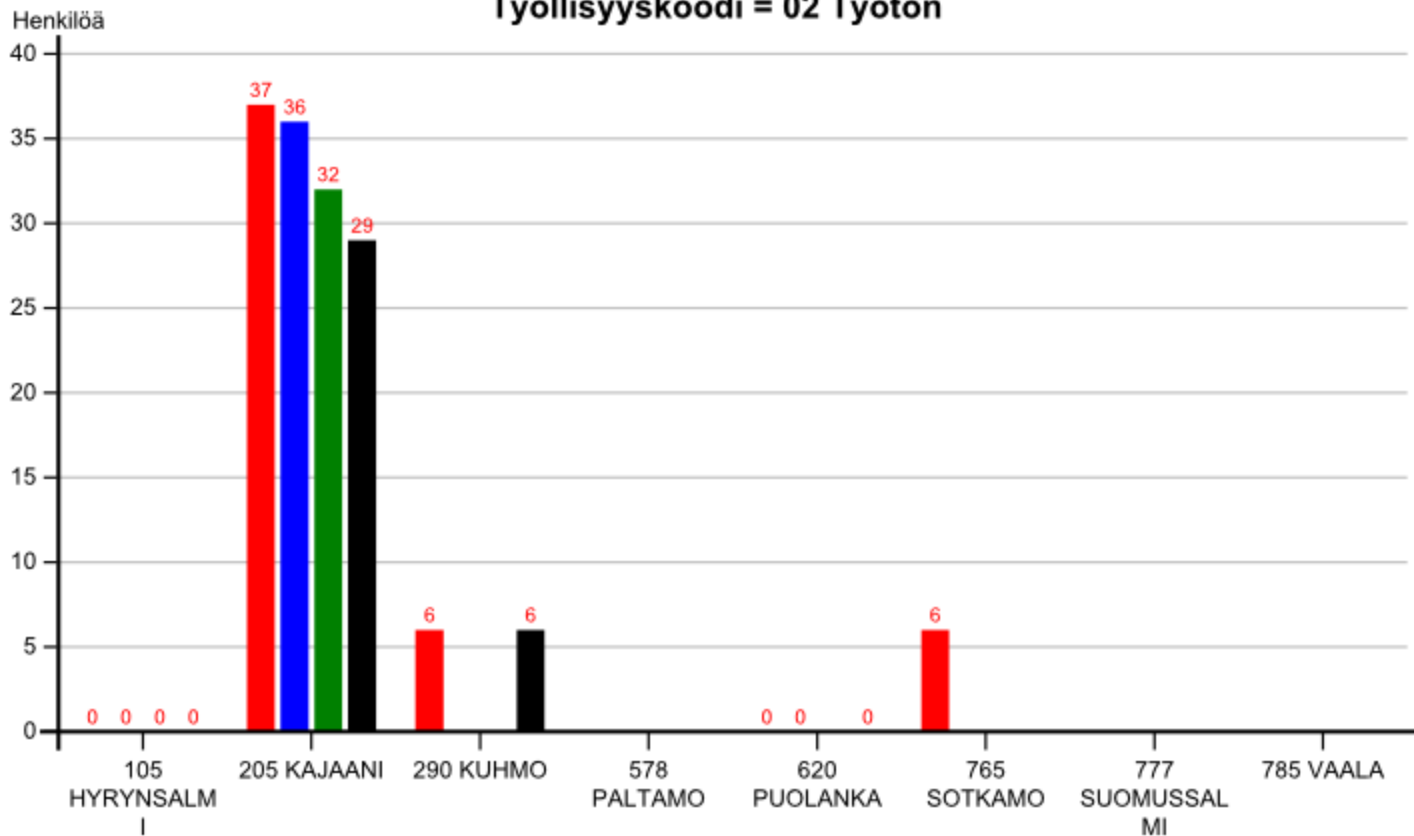


1220. Työttömät vastavalmistuneet 25-29-v kunnittain

Ikäryhmät = 25-29 v.

Valmistuminen = Vastavalmistuneet

Työllisyyskoodi = 02 Työtön



■ 2014 Heinäkuu ■ 2014 Syyskuu
■ 2014 Elokuu ■ 2014 Lokakuu

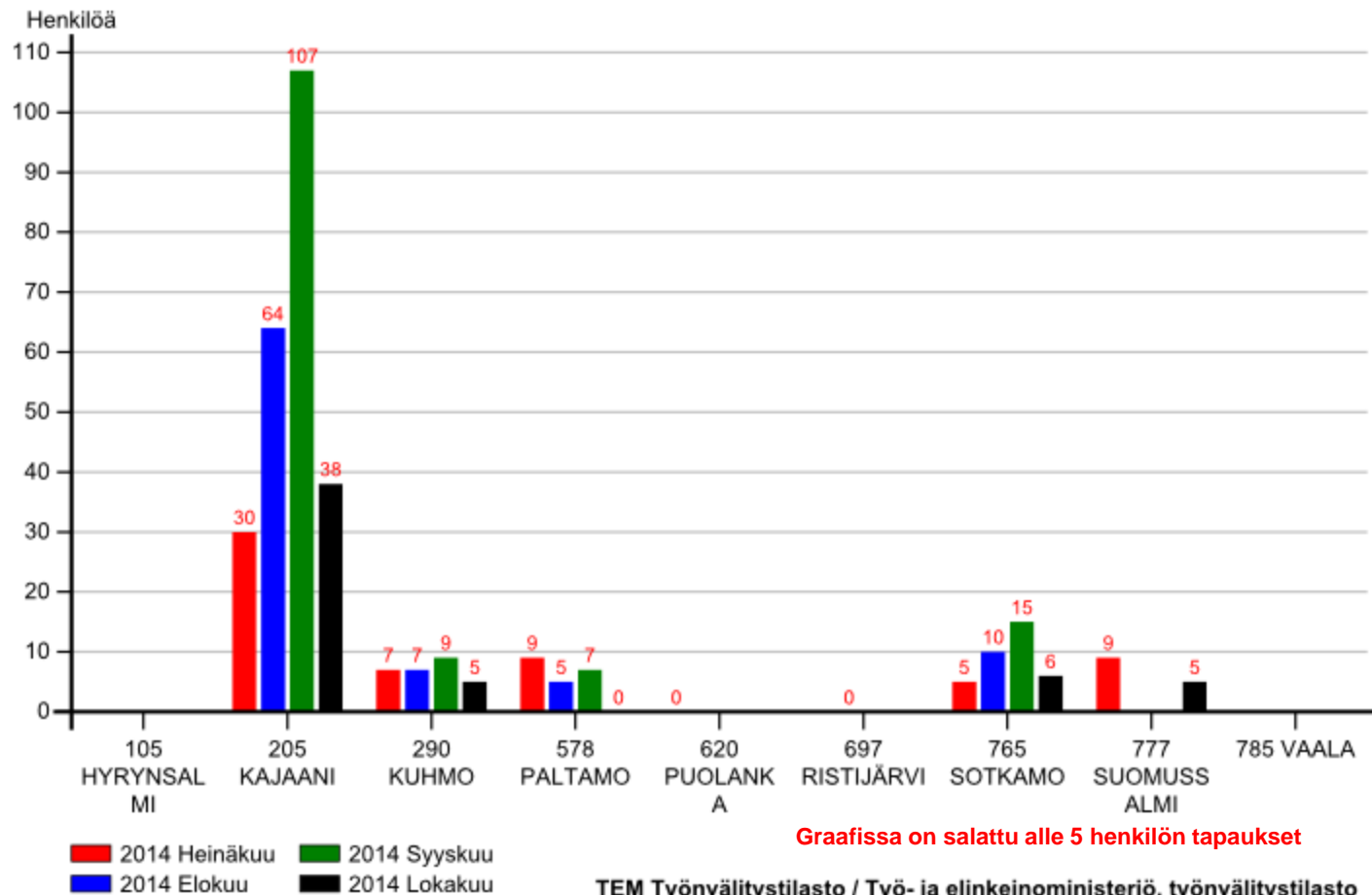
Graafissa on salattu alle 5 henkilön tapaukset

TEM Työnvälitystilasto / Työ- ja elinkeinoministeriö, työnvälitystilasto



1355. Virta yli 3 kk työttömyyteen alle 25-v kunnittain lukumäärä

Ikäryhmitys = Nuoret työnhakijat
Muuttajat = Ylittää 3kk työttömyyden



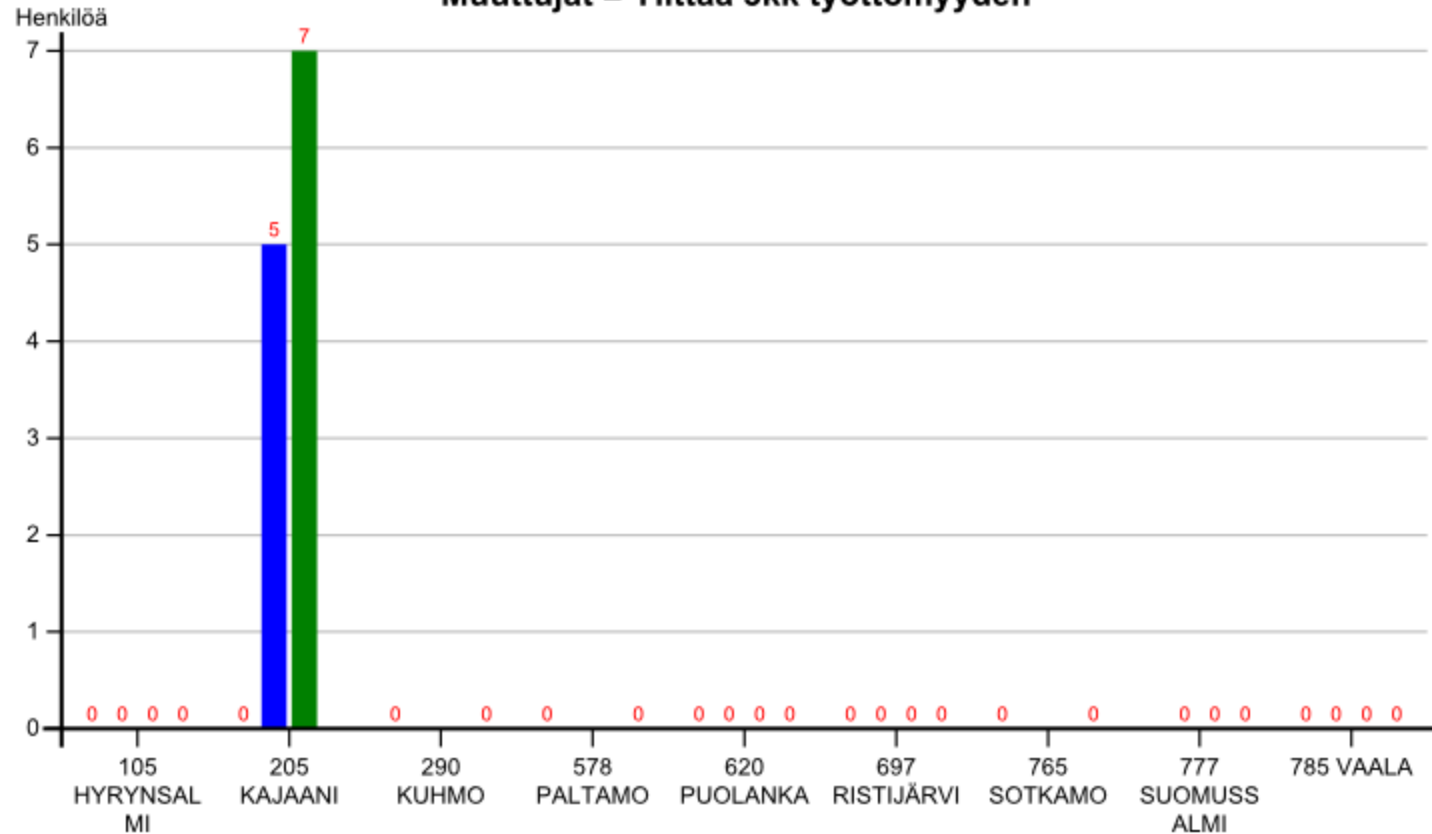


1355. Virta yli 3 kk työttömyyteen vastavalm. 25-29-v kunnittain lukumäärä

Ikäryhmät = 25-29 v.

Valmistuminen = Vastavalmistuneet

Muuttajat = Ylittää 3kk työttömyyden



Graafissa on salattu alle 5 henkilön tapaukset

■ 2014 Heinäkuu ■ 2014 Syyskuu
■ 2014 Elokuu ■ 2014 Lokakuu

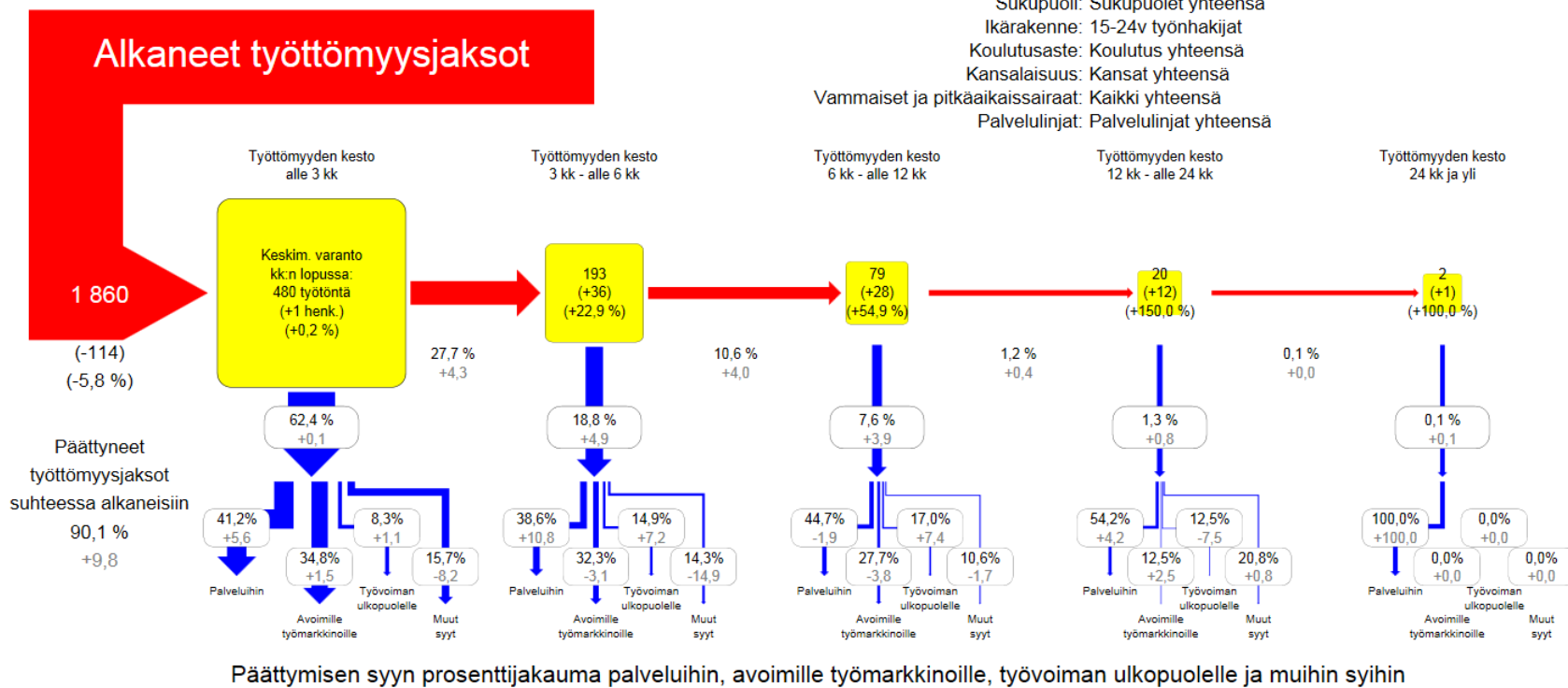
TEM Työnvälitystilasto / Työ- ja elinkeinoministeriö, työnvälitystilasto



Virrat eri kestoiseen työttömyyteen ja työttömyydestä ulos aikavälillä 01/2014 - 06/2014

Prosentit osoittavat virtojen suuruuden suhteessa alkamisvirtaan
Muutos edellisvuoteen prosenttiyksiköissä

ELY-keskus(k): 11 KAINUU
Sukupuoli: Sukupuolet yhteensä
Ikärakenne: 15-24v työnhakijat
Koulutusaste: Koulutus yhteensä
Kansalaisuus: Kansat yhteensä
Vammaiset ja pitkäaikaissairaat: Kaikki yhteensä
Palvelulinjat: Palvelulinjat yhteensä

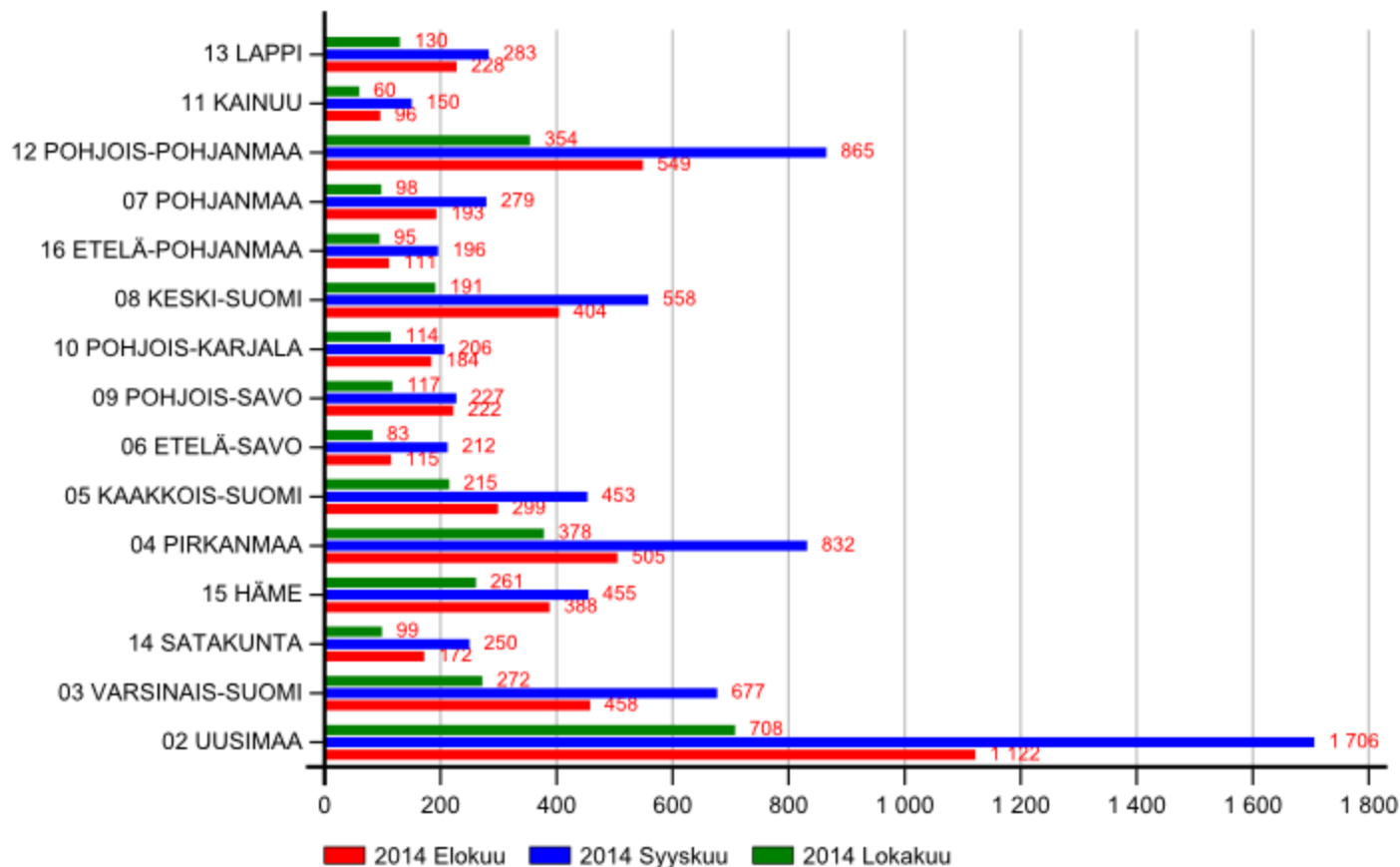


Lähde: Työ- ja elinkeinoministeriö, Työnvälitystilasto



1355. Virta yli 3 kk työttömyyteen alle 25-v ELY-alueittain lukumäärä

Ikäryhmitys = Nuoret työnhakijat
Muuttajat = Ylittää 3kk työttömyyden

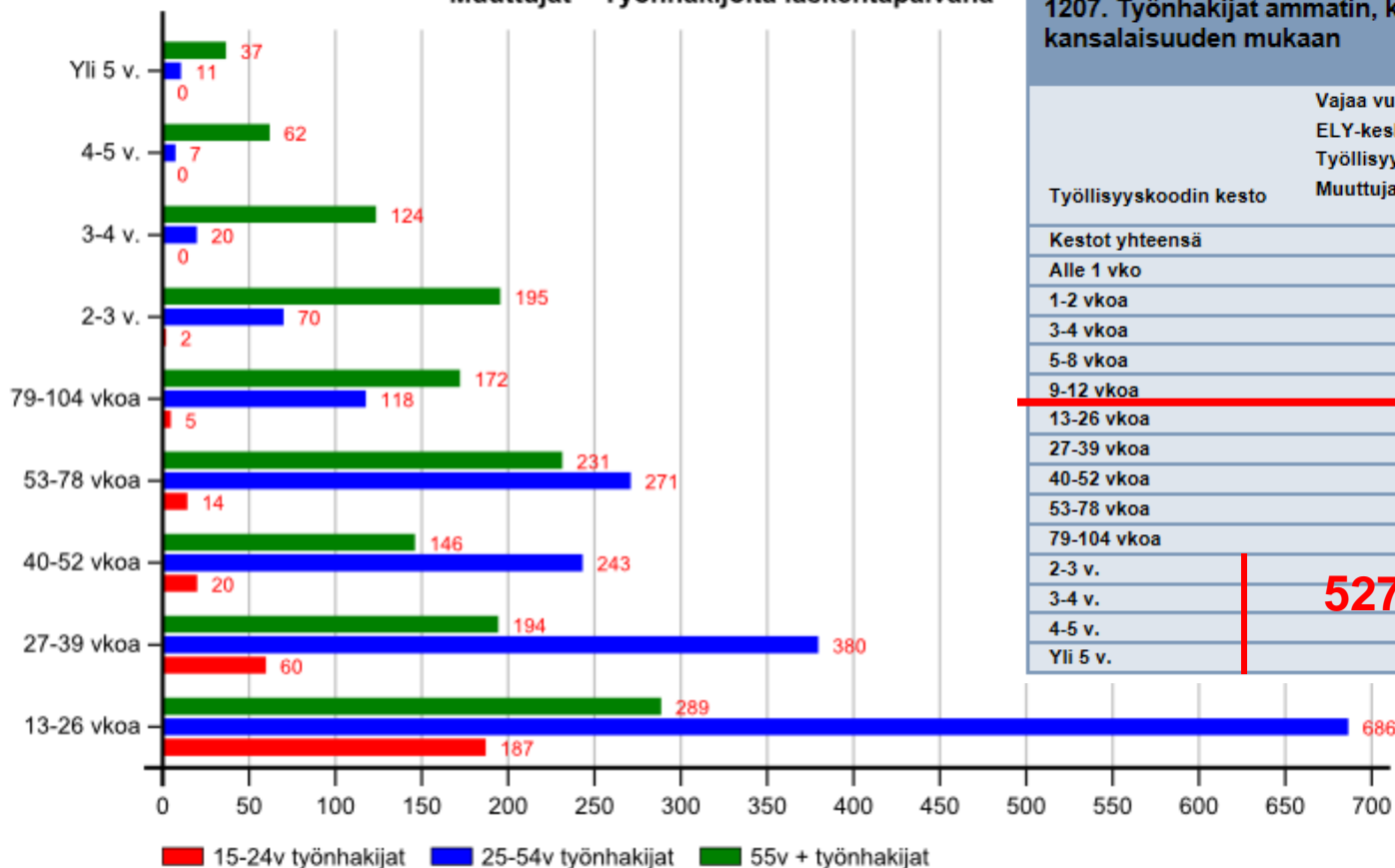


TEM Työnvälitystilasto / Työ- ja elinkeinoministeriö, työnvälitystilasto



1207. Työnhakijat työttömyyden keston (3kk ->) mukaan ikäryhmittäin

Vajaa vuosikeskiarvo = Vuosi 2014 vajaa ka.
ELY-keskus(k) = 11 KAINUU
Työllisyyskoodi = 02 Työtön
Muuttujat = Työnhakijoita laskentapäivänä



1207. Työnhakijat ammatin, koulutuksen ja kansalaisuuden mukaan

Työllisyyskoodin kesto	Muuttujat:	Vajaa vuosikeskiarvo:	Vuosi 2014 vajaa ka.
		ELY-keskus(k):	11 KAINUU
		Työllisyyskoodi:	02 Työtön
		Muuttujat:	Työnhakijoita laskentapäivänä
Kestot yhteensä			5 349
Alle 1 vko			145
1-2 vkoa			282
3-4 vkoa			438
5-8 vkoa			547
9-12 vkoa			394
13-26 vkoa			1 162
27-39 vkoa			634
40-52 vkoa			409
53-78 vkoa			516
79-104 vkoa			295
2-3 v.			267
3-4 v.			144
4-5 v.			69
Yli 5 v.			47

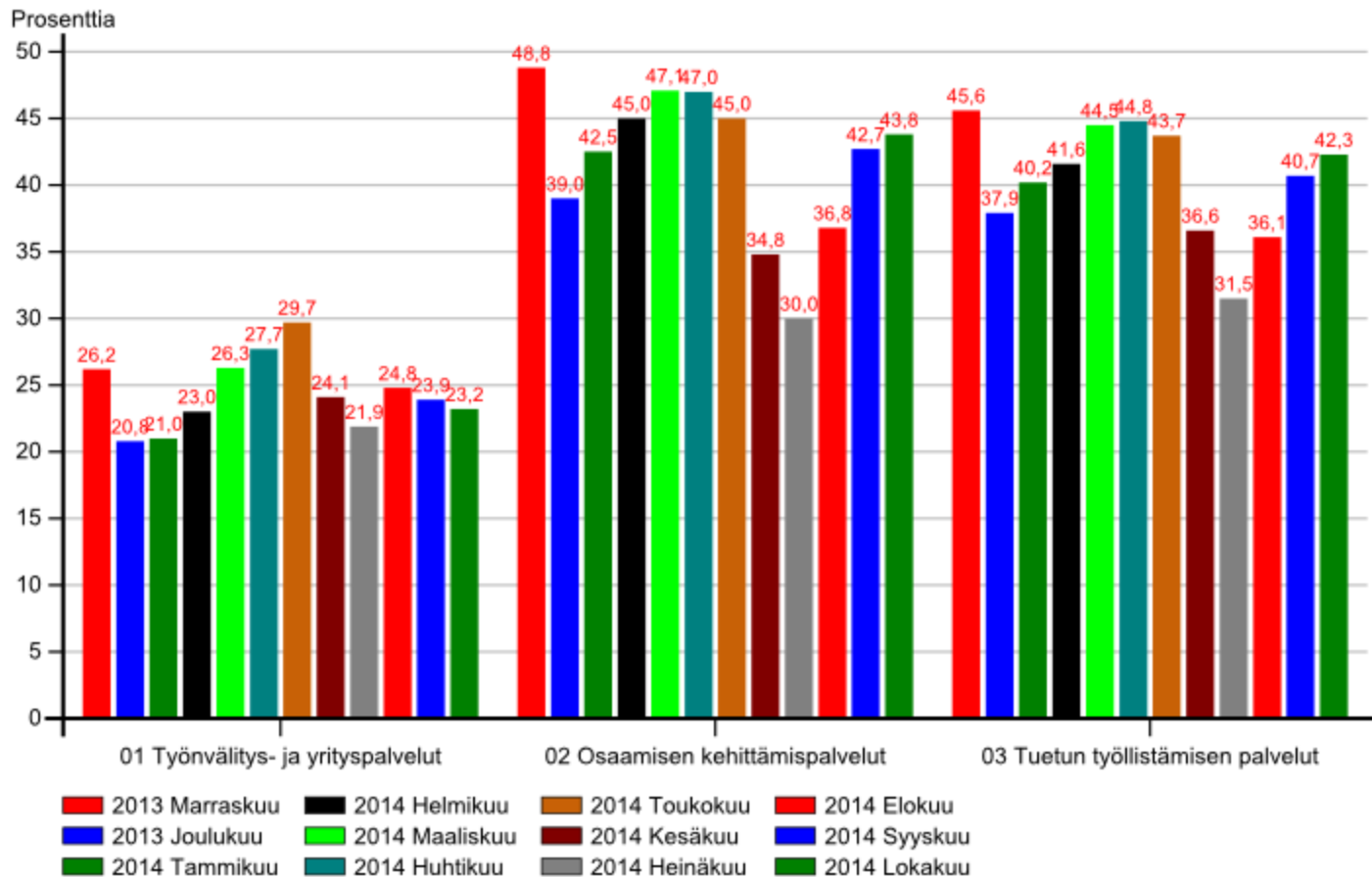
527



4250. Alle 25-v aktivointiaste palvelulinjoittain

Ikäryhmittys = Nuoret työnhakijat

Muuttajat = Aktivointiaste

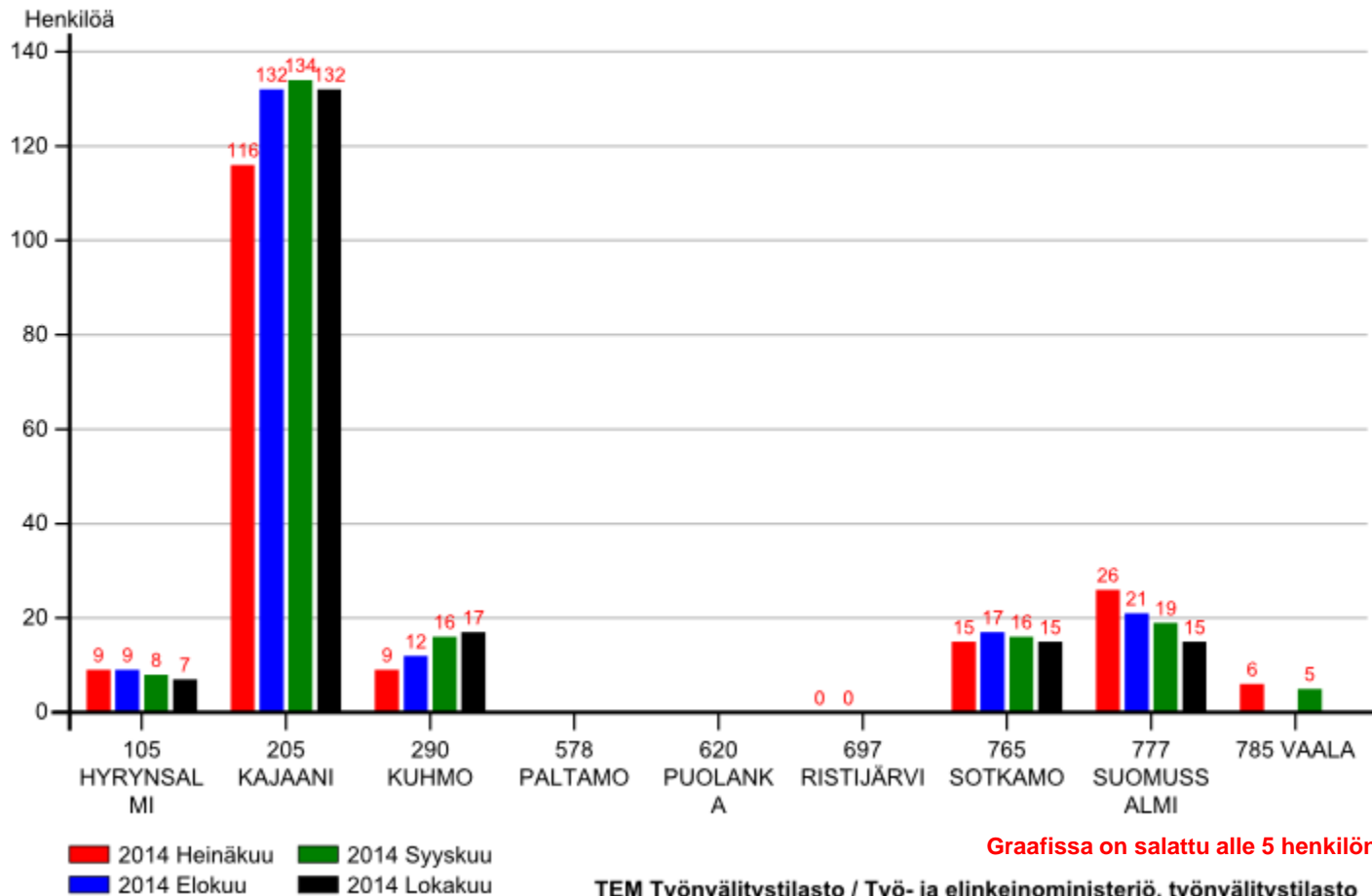


TEM Työnvälitystilasto / Työ- ja elinkeinoministeriö, työnvälitystilasto



4210. Työllistetyt alle 25-v laskentapäivän kunnittain

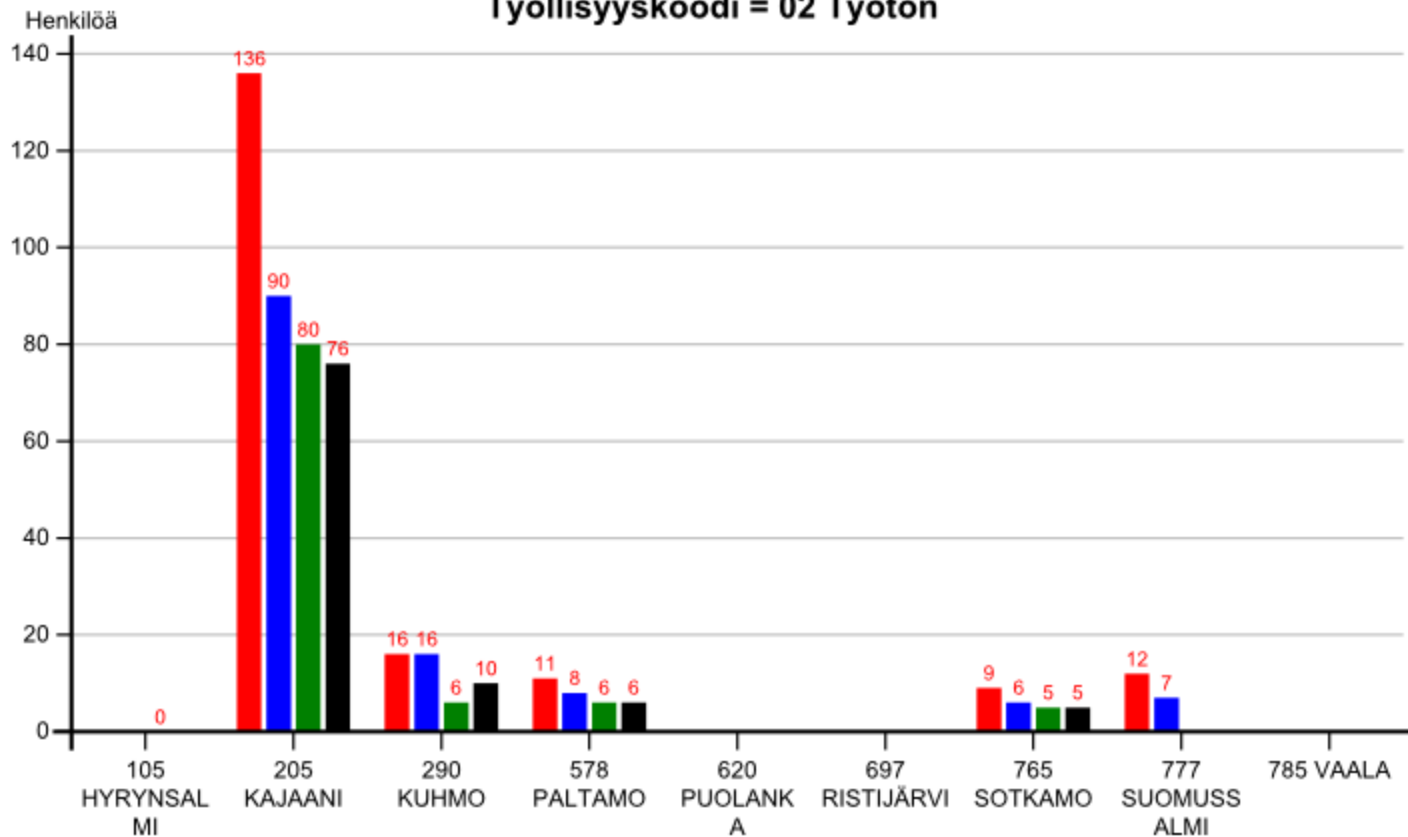
Ikäryhmitys = Nuoret työnhakijat
Muuttajat = Työllistettynä laskentapäivänä





1220. Työttömät alle 25-v perusasteen suorittaneet kunnittain

Ikäryhmitys = Nuoret työnhakijat
Koulutus(1) = 2 YLEMPI PERUSASTE
Työllisyyskoodi = 02 Työtön



■ 2014 Heinäkuu ■ 2014 Syyskuu
■ 2014 Elokuu ■ 2014 Lokakuu

Graafissa on salattu alle 5 henkilön tapaukset

TEM Työnvälitystilasto / Työ- ja elinkeinoministeriö, työnvälitystilasto

